


2025
NİSAN

KÖSTER
Waterproofing Systems



Ürün Kataloğu Product Catalogue



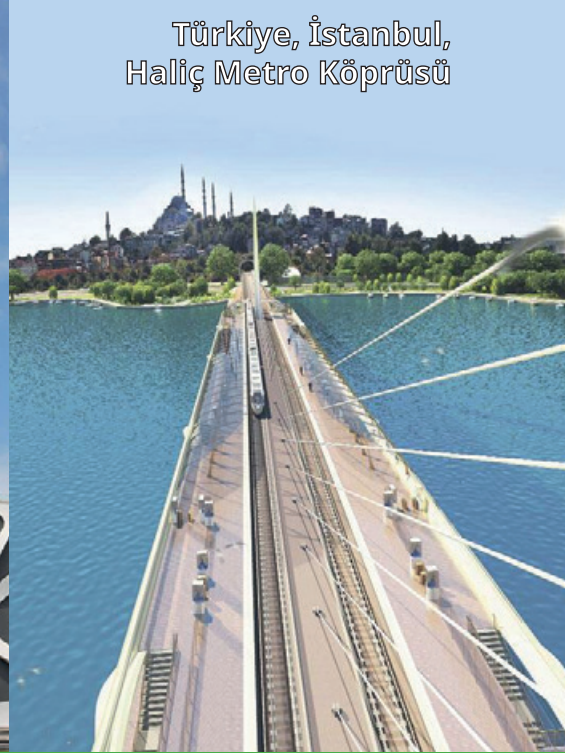
 GERMAN
QUALITY



Danimarka, Kopenhag Metro Tüneli



Gürcistan, Batum, Leograd Otel



Türkiye, İstanbul, Halic Metro Köprüsü

KÖSTER: More than 40 years of waterproofing experience



Dünya çapında tescilli kalite - Quality worldwide



Dizin

Index



Kullanım Alanları *Fields of Application*

Sentetik Örtüler (TPO - ECB) <i>Synthetic Membranes (TPO - ECB)</i>	3
Çimento Esaslı Su Yalıtımı <i>Cement Based Waterproofing</i>	9
Kauçuk - Bitüm Esaslı Su Yalıtımı <i>Bitumen Based Waterproofing</i>	21
Poliürea, Poliüretan ve MS-Polimer Esaslı Su Yalıtımı <i>Polyurea, Polyurethane and MS-Polymer Waterproofing</i>	25
Elastomerik Reçine Esaslı Su Yalıtımı <i>Dispersion Based Waterproofing</i>	39
Dış Cephe Su Yalıtımı ve Boyalar <i>Facade Protection and Paints</i>	43
Teknik Harçlar ve Beton Katkıları <i>Technical Mortars and Concrete Additives</i>	47
Zemin Kaplamaları <i>Floor Coatings</i>	57
Mastikler, Dilatasyon ve Pah Bantları <i>Sealants, Dilatation and Joint Tapes</i>	65
Çatlak Enjeksiyonu Sistemleri <i>Injection Systems</i>	77
Nem Yalıtımı ve Restorasyon Harçları <i>Horizontal Barriers and Restoration Plasters</i>	83



40 years of waterproofing experience

KÖSTER BAUCHEMIE AG has specialized in waterproofing products and systems for decades. These systems protect and preserve buildings and structures worldwide. Whether it is the restoration of historic buildings, waterproofing new buildings, restoration of masonry, waterproofing of wet basements, roofs or façades: with our comprehensive product range we have the optimal solution.



Environmentally friendly products of the highest quality

The KÖSTER BAUCHEMIE AG invests a lot of time and effort in the research and development of new waterproofing systems and products. As a responsible manufacturer, KÖSTER BAUCHEMIE AG places great value on preserving the environment by developing and producing environmentally friendly products through resource saving production. Test certificates and regular monitoring by third party laboratories confirm the high quality of KÖSTER waterproofing systems.

Your reliable partner in construction

The distribution of our products via technical consultants ensures that applicators receive the support they need in order to apply our products effectively and properly. Waterproofing systems from KÖSTER – you can rely on them! From professionals for professionals: Products from KÖSTER BAUCHEMIE AG have been developed and produced to prove their value at all times during professional applications – optimized for onsite use, easy to apply and allow time saving applications with short curing times.



Effective waterproofing systems around the world

KÖSTER waterproofing systems and products are applied worldwide. With production facilities at our headquarters in Germany and subsidiaries in Bulgaria, China, Japan, the Netherlands, Poland, Portugal, Turkey, the UK and the USA, KÖSTER products are sold around the world. A large network of agencies and distribution centers in Germany, Europe and overseas guarantees that KÖSTER products are where they are needed shortly after they are ordered.





Sentetik Örtüler *Synthetic Membranes*

KÖSTER ECB Sentetik Membran
KÖSTER TPO Pro Sentetik Membran
KÖSTER TPO Aqua U15
KÖSTER ECB T-Profil-2404
KÖSTER ECB T-Profil-1202
Sentetik Membran Aksesuarları



ECB Sentetik Membran

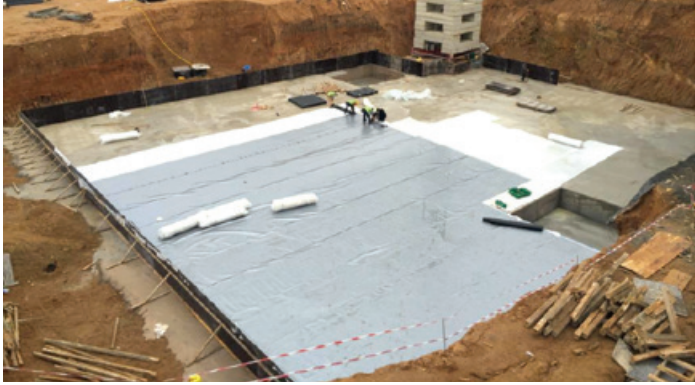
ECB U15 Silver - ECB U15 Black - ECB U20 Silver - ECB U20 Black
Waterproof Membrane



DIN EN 13956 sertifikası - certificate
DIN EN 13967 sertifikası - certificate

TR KÖSTER ECB (etilen kopolimer bitüm) esaslı, üst katmanı gümüş renkli sinyal tabakası kaplı sentetik örtüdür. Temel - perde duvar ve teras uygulamalarında yıllardır başarı ile kullanılmaktadır. Toprak altı uygulamalarında dahi çok uzun ömürlüdür ve zamanla yaşlanma veya sertleşme yapmaz.

İçeriğinde PVC veya plastifiyan içermez, çevreye zararlı madde yaymaz. Yüksek elastikiyete ve mekanik mukavemete sahiptir.



Birleştirme işleminde sıcak hava kaynak makineleri kullanılarak çok mukavemetli ve sızdırmaz ek yerleri oluşturur. İç köşe - dış köşe - su gideri ve boru geçişi aksesuarları aynı hammaddeden üretilmiş olup, mükemmel detay çözümlerine olanak sağlar. KÖSTER ECB spesifik olarak geliştirilmiş uygulama detaylarına sahiptir. Uygulama detayları 30 yılı aşkın süredir test edilmiş ve sürekli geliştirilerek bugünkü performansına kavuşmuştur.

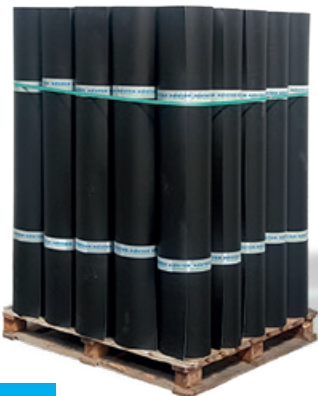
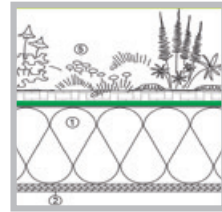
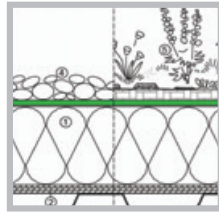


Membran ek yerleri sıcak hava kaynağı ile birleştirilir

Membranes are joined together with hot air welding method

EN KÖSTER ECB Membranes are made of a mixture of Ethylene Copolymer and a special bitumen. Watertight, chemically resistant, and resistant to stress cracking. KÖSTER ECB Membranes are resistant to aging and microorganisms, can be applied directly to bituminous roofs.

- Waterproofing below foundations slabs
- External waterproofing of basements
- Waterproofing of terraces (under screed or gravel)



Kalınlık
Thickness
1,5mm - 2,0 mm

Genişlik
Width
2,0 mt

Boy
Length
20 mt rulo/roll



Sakarya İşkur Ek Hizmet Binası

TPO Pro Sentetik Membran

Termoplastik Poliolenin (TPO/FPO) Esaslı Cam Tülü Keçe Takviyeli Membran
Termoplastic Polyolefin (TPO/FPO) Roofing Waterproof Membrane



DIN EN 13956 sertifikası - certificate
DIN EN 13967 sertifikası - certificate
İçme suyuna uygunluk ve hijyen belgesi
Potable water certificate

TR KÖSTER TPO (termoplastik poliolenin) esaslı, sentetik su yalıtım örtüleri, endüstriyel metal çatı, yeşil çatı ve temel yalıtımında yıllardır başarı ile kullanılmaktadır.

KÖSTER TPO sentetik membranlarının ek yerleri sıcak hava kaynağı ile birleştirilmektedir, bu sayede hem kesin bir sızdırmazlık sağlanmakta olup, aynı zamanda hızlı ve ekonomik işçilik yapılmasına imkan tanınır.

UV ışınlarına karşı dayanımı çok yüksektir ve bu sayede üzerine başkaca bir koruyucu tabaka gerektirmeden çatı ve teraslarda son kat kaplama olarak kullanıma uygundur, KÖSTER TPO Sentetik Membranlar zamanla yaşlanma veya sertleşme yapmaz. İçeriğinde PVC veya plastifiyan içermez. Çevreye zararlı madde yaymaz.



Endüstriyel Çatı / Industrial Roof



Yeşil Çatı / Green Roof



Çakıl Balastlı Teraslar
Gravel Ballasted Terraces



Yeşil Çatı / Green Roof

EN Polyolefin based waterproofing membrane with centrally embedded glass fiber mesh KÖSTER TPO Membranes are made of flexible polyolefin. A glass fiber mesh is embedded in the middle of the membrane to provide an especially high dimensional stability and resistance against perforation. It offers a high reliability and is characterized by a fast and economical installation. Also available with fleece lamination at bottom.

KÖSTER TPO Membranes are UV-stable, resistant to aging and are certified for green roof applications.

- Industrial metal roofs
- Roof terraces and green roofs
- Waterproofing below foundations slabs
- External waterproofing of basements



Amsterdam Schiphol Hava Limanı
50.000 m² KÖSTER TPO

ÖZELLİKLERİ

Çok uzun ömürlüdür
Soğuk havalarda uygulanabilir
Yüksek elastikiyete sahiptir
Çok iyi kaynak özelliğine sahiptir
UV ışınlarına dayanıklıdır
Çevre dostudur

FEATURES

Very long life expectancy
Can be applied in cold weather
High elasticity and elongation
Very good hot air weldability
Resistant to sunlight and UV
Eco-friendly

Membran ek yerleri sıcak hava kaynağı ile birleştirilir



Membranes are joined together with hot air welding method



Kalınlık
Thickness

1,5 mm - 1,8 mm

Genişlik
Width

1,50 mt

Renk
Color

Light grey and white

Boy
Length

20 mt rulo/roll

TPO Aqua U15

Su Depoları için TPO Membran
TPO Membrane for Water Tanks



DIN EN 13967 sertifikası - certificate
İçme suyuna uygunluk ve hijyen belgesi
Potable water certificate

TR Su depolarının yalıtımı için üretilmiş TPO/FPO (termoplastik olefin) esaslı, donatı içermeyen su yalıtım membranıdır. İçme suyu ve kullanma suyu depoları için hijyenik gerekliliklere uygundur, suyun renk ve kalitesinde değişiklik yapmaz, zehirli madde veya ftalat plastifiyan içermez.

KÖSTER TPO Aqua U15 su yalıtım membranı yırtılmaya karşı çok dayanımlıdır, uzun ömürlüdür ve çok yüksek esnekliğe sahiptir. KÖSTER TPO Aqua U15 depo duvarlarına mekanik sabitleme ile monte edilir. Bini yerleri otomatik kaynak makineleri ile sızdırmaz şekilde birleştirilir.

DIN EN 13967 standartlarına uygun CE sertifikasına sahiptir.

Uygulama alanları: İçme suyu, kullanma suyu ve yangın suyu depoları

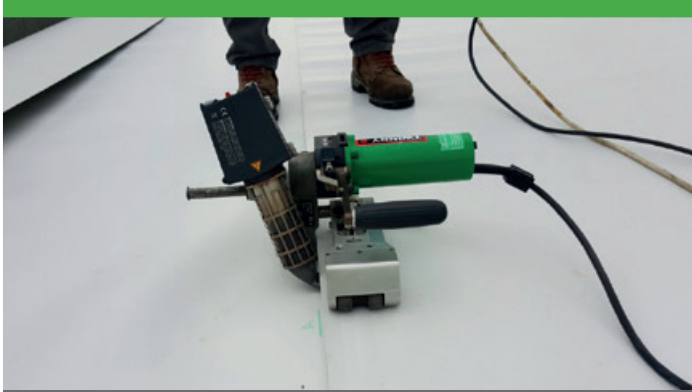
EN KÖSTER TPO Aqua U15 is a homogenous thermoplastic polyolefin water-proofing membrane for drinking water structures. The KÖSTER TPO Aqua complies with the hygienic requirements for potable water surroundings according to the German DVGW Worksheet W 270 and the KTW guideline. This TPO based membrane is highly tear resistant and provides a very high flexibility, so that even large cracks are bridged securely. The membrane is mechanically fastened which leads to low preparation requirements on the substrate. Overlaps are connected by hot air welding.

CE mark according to EN 13967.

Su Deposu Tahliye Borusu Detay Çözümleri



Membran ek yerleri sıcak hava kaynağı ile birleştirilir



Membranes are joined together with hot air welding method



Kalınlık
Thickness
1,5 mm

Genişlik
Width
2,0 mt

Renk
Color
White

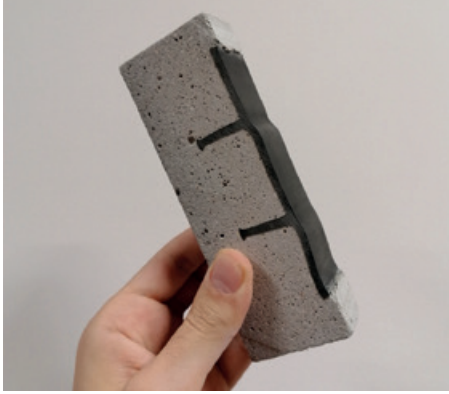
Boy
Length
20 mt rulo/roll



ECB T-Profil-2404 / T-Profil-1202

ECB Esaslı Su Tutucu Bant
ECB Waterstop Tape

TR ECB (etilen kopolimer bitüm) hammaddesinden ekstrüzyon metodu ile üretilmiş homojen su tutucu banttir. Arkasındaki T şeklindeki özel profilleri sayesinde beton ile mekanik ankraj oluşturur ve betonun ayrılmaz bir parçası haline gelir.

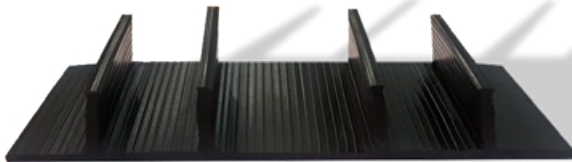


KÖSTER ECB T-Profil ürünleri -50°C soğuk iklim koşullarında dahi elastikiyetini muhafaza eder.

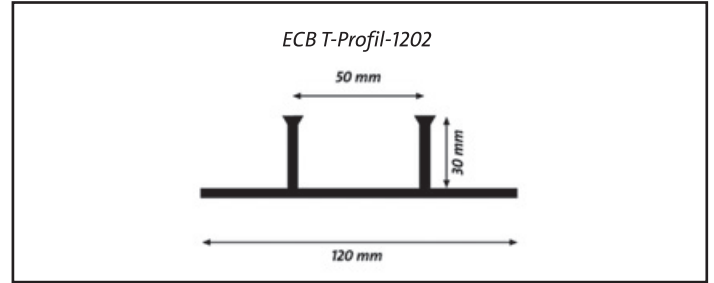
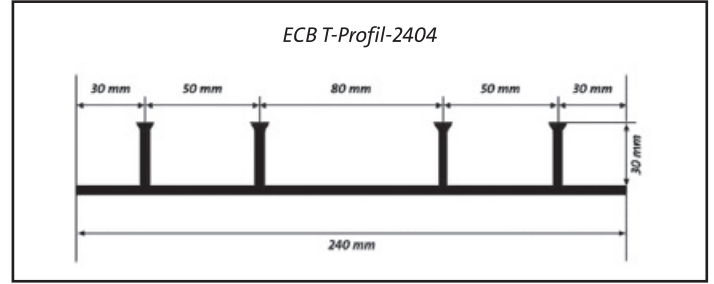
UV ışınlarına karşı dayanımlıdır, zamanla yaşlanma-sertleşme-kırılganlaşma yapmaz, kullanım ömrü çok uzundur. İçerisinde plastifiyan, PVC, kalsit veya benzer katkılar bulundurmaz, zehirli veya tehlikeli madde içermez.

KÖSTER ECB T-Profil ürünleri topraktaki mikroorganizmalara, kimyasal-biyolojik etkilere ve agresif temel sularına karşı dayanıklılığı ispatlanmıştır.

KÖSTER ECB T-Profil ürünleri sıcak hava kaynak sistemi ile ek yerlerinden birleştirilerek mütemadi ve geçirimsiz bir tabaka oluşturur. Uygulandıktan hemen sonra su geçirimsiz ve yağmur geçirimsizdir. Soğuk zeminlere uygulanabilir, çok elastiktir ve çatlak köprüleme özelliğine sahiptir.



Kalınlık / Thickness 4 mm
Genişlik / Width 24 cm - 12 cm
Boy / Length 25 mt rulo / roll



EN KÖSTER T-Profile types are manufactured from a special blend of highly flexible ECB using a high pressure extrusion process. The ripped side of the profile is cast together with the concrete and after the concrete cures it forms a very strong and waterproof bond with the concrete.

The smooth side of the profile is welded to the synthetic membranes based on; HDPE, ECB, TPO and many liquid applied waterproofing products.

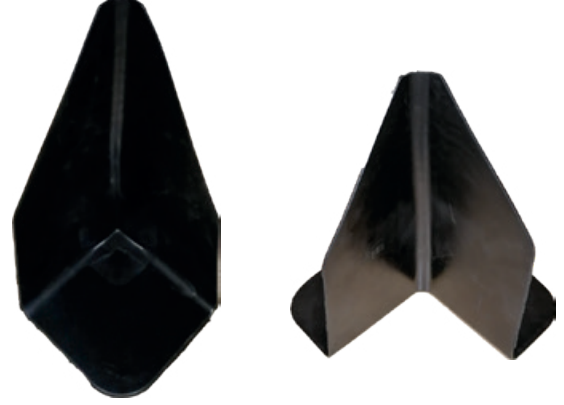
KULLANIM ALANLARI / FIELDS OF APPLICATION

- Radye altından gelen ECB membranın radye betonuna sabitlenmesinde,
T-profil is embedded in the foundation slab concrete and KÖSTER ECB membrane is welded on the profile,
- ECB membranın fore kazık etrafında sabitlenmesinde kullanılır.
For the waterproofing of construction joints, dilatation joints, pile heads.

Aksesuarlar Accessories



TPO İç Köşe ve TPO Dış Köşe
TPO Internal Corner and TPO External Corner



ECB İç Köşe ve ECB Dış Köşe
ECB Internal Corner and ECB External Corner



TPO Su Gideri - TPO Roof Drain
(Ø 50mm - Ø70mm - Ø100mm - Ø125mm)



ECB Su Gideri - ECB Roof Drain
(Ø 50mm - Ø70mm - Ø100mm - Ø125mm)



TPO Boru ve Kablo Çıkışı ve TPO Havalandırma Bacası
Pipe Flashing and Roof Vent



ECB Boru ve Kablo Çıkışı ve ECB Havalandırma Bacası
Pipe Flashing and Roof Vent



Çimento Esaslı Su Yalıtımı Cement Based Waterproofing

KÖSTER NB Sistem

KÖSTER NB 2000

KÖSTER NB Super Elastik BEYAZ

KÖSTER NB Elastik 2K

KÖSTER 2K Flex

KÖSTER Yıldırım Tozu

KÖSTER Wasserstop

KÖSTER NB Super

KÖSTER Polysil TG 500

KÖSTER KB-Flex 200

*Su ve Nem Yalıtımında **ALMAN** Kalitesi*

Waterproofing Systems - Construction Chemicals



NB Sistem

Kristalize Su Yalıtımı Harcı (2 bileşenli)
Crystalline Waterproofing Slurry



İçme suyuna uygunluk ve hijyen belgesi
Negatif ve pozitif taraftan 13,8 bar su basıncına dayanım belgesi

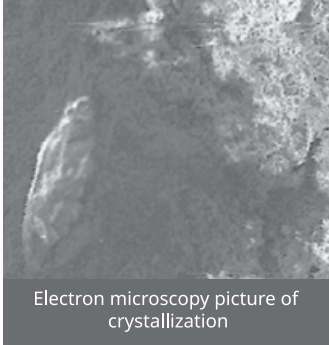
TR KÖSTER NB Sistem betondaki kimyasallar ile tepkimeye girerek kristal üretir ve betondaki kapiler boşlukları tıkar. Bu özelliği sayesinde hem negatif hem de pozitif taraftan yapılan su yalıtım uygulamalarında kesin çözüm sağlar. Hem pozitif hem negatif taraftan 13,8 bar'a kadar basınç dayanımı raporları ve içme suyuna uygunluk belgeleri mevcuttur.

Sürülerek veya püskürtülerek uygulanabilir.



Brush or spray application

Mikroskopik görüntü ile kristalleşme



Electron microscopy picture of crystallization

Kristalize olarak betona işlemenin yanı sıra yüzeyde esnek ve mukavim bir katman oluşturur ve bu sayede iki kademeli koruma sağlar. KÖSTER NB Sistem iki bileşenlidir. Toz bileşen olan KÖSTER NB, sıvı bileşen olan KÖSTER SB ve su karıştırılarak oluşan karışım sürülerek veya püskürtülerek uygulanır.

KÖSTER NB Sistem hijyeniktir, içme suyu depolarının su yalıtımında kullanıma uygundur. Hijyen raporu mevcuttur. Soda ve klorür içermez, betondaki donatıları korozyona karşı korumaktadır.

EN KÖSTER NB System sealing slurry is a mineral based waterproofing coating with excellent capillary sealing properties. It contains crystallizing agents which penetrate deep to fill the voids and capillaries. KÖSTER NB System reacts with moisture and chemicals in the concrete substrate to form crystals, thus creating a permanent waterproofing effect. The coating is resistant against moisture, non pressurized and pressurized water on both the positive and negative side (upto 13,8 bar pressure > 130mt water head).

Besides crystallizing in the substrate it also forms a durable layer on the surface, thus providing a two step protection. KÖSTER NB System consists of two components: NB I gray > powder component and SB Haftemulsion > liquid component. KÖSTER NB System is certified to be hygienic and is suitable for potable water tanks.

KULLANIM ALANLARI / FIELDS OF APPLICATION

- > Bodrum katların içten yalıtımında,
Interior waterproofing of basements,
- > Asansör kuyularında,
Waterproofing of elevator shafts,
- > İçme suyu ve kullanma suyu depolarında,
Water and potable water reservoirs (concrete),
- > Yüzme havuzlarında,
Swimming pools,
- > Yumuşak su ve atık su depolarında (pH ≥5),
Waterproofing of soft water and waste water tanks (pH ≥5),
- > Termal havuz ve sıcak su depolarında (max. 80°C).
Thermal pools and hot water tanks (max. 80°C).



Ambalaj
Packaging

28 kg SET
(25 kg toz/powder + 3 L sıvı/liquid)

Sarfiyat
Consumption

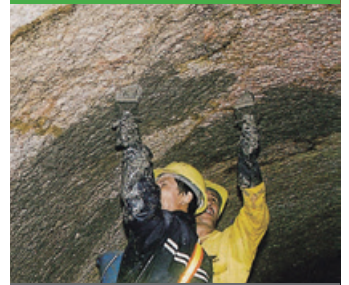
2,0 - 4,0 kg/m²

Yüzme havuzu yalıtımı



Swimming pool waterproofing

Tünel içten yalıtımı



Tunnel interior waterproofing



NB 2000

*Tam Elastik Su Yalıtımı Harcı (2 bileşenli)
Elastic Waterproofing Slurry (2 component)*



TR KÖSTER NB 2000 çimento-akrilik esaslı, iki bileşenli su yalıtımı ürünüdür. Mükemmel aderans ve uygulama özelliklerine sahiptir. Yüksek elastikiyete sahiptir, taşıyıcı yapıda oluşan kılcal çatlakları başarı ile köprüler.

EN KÖSTER NB 2000 is a cement-acrylic based, two component and highly elastic waterproofing coating with excellent adhesion to all mineral substrates. The material can bridge cracks in the substrate and has good resistance.



KULLANIM ALANLARI / FIELDS OF APPLICATION

- > İç veya dış mekanlarda, yatay ve düşey yüzeylerin su yalıtımında pozitif taraftan (suyun geldiği yönden) uygulanır,
On horizontal and vertical surfaces and indoors/outdoors,
- > Toprak altında ve toprak üstünde kalan yapıların su yalıtımında kullanılır,
Can be applied (from the positive side) above and below ground,
- > Temel yalıtımında, perde duvar yalıtımında, istanat duvarlarında, balkon ve teraslarda seramik altında, banyo-mutfak gibi ıslak alanlarda seramik altında, yüzme havuzlarında, hamam ve su depolarında, çiçeklik ve çatı derelerinin yalıtımında kullanılır,
Waterproofing of exterior basements walls, retaining walls, balconies and terraces (under screed or tiles), wet areas such as bathrooms and kitchens (under screed or tiles), in swimming pools, turkish baths and water tanks, in flower beds and roof gutters,
- > Uygulama Yüzeyleri : Beton, sıva, şap, sıvanmış tuğla - gazbeton - briket, çimento yonga levha gibi yüzeylere uygulanabilir.
Application Substrates : can be applied on substrates like concrete, screed, mortar, fiber-cement boards, masonry etc.



Ambalaj
Packaging

30 kg SET
(20 kg toz/powder + 10 L sıvı/liquid)

Sarfiyat
Consumption

2,0 - 4,0 kg/m²



NB Super Elastik BEYAZ

UV Dayanımlı, Elastik Su Yalıtımı Harcı (2 bileşenli)

Cement Based, Highly Elastic and UV Resistant Waterproofing Slurry (2 component)



TR KÖSTER NB Super Elastik BEYAZ yüksek elastikiyete sahip, beyaz çimento esaslı, iki bileşenli su yalıtımı harcıdır. Bileşimindeki özel katkıları sayesinde yüksek su dayanımına ve su geçirimsizliğine sahiptir. UV ışınlarına ve dış hava koşullarına dayanımlı yapısı sayesinde özellikle balkon ve teraslarda, çatı derelerinde ve parapet duvarların su yalıtımı uygulamalarında kullanılan üstün nitelikli su yalıtım ürünüdür.

EN KÖSTER NB Super Elastic WHITE sealing slurry is a highly flexible and UV-stable waterproofing coating with excellent application properties. The finished layer is white colored and reflects the radiation heat.

Can be applied on horizontal and vertical surfaces, has excellent adhesion to all mineral substrates.



Yüksek Elastikiyet / High Elasticity

AVANTAJLARI / ADVANTAGES

KULLANIM ALANLARI / FIELDS OF APPLICATION

- > Balkon ve teraslarda,
- > Çatı derelerinde,
- > Parapet duvarlarda,
- > Islak hacimlerde,
- > Banyo ve WC'lerde
- > Mutfak ve iç mekânlarda.
- > Balconies and terraces,
- > Roof gutters,
- > Parapet walls,
- > Wet rooms,
- > Bathrooms and WCs,
- > Kitchen and indoors.

- > Çok elastiktir,
- > Yapışma gücü yüksektir,
- > UV dayanımlıdır,
- > Dış hava koşullarına dayanımlıdır,
- > Uygulaması kolaydır,
- > Zamandan ve işçilikten tasarruf sağlar.
- > Highly elastic,
- > Excellent adhesion,
- > UV resistant,
- > Resistant to outdoor weather conditions,
- > Easy application,
- > Saves time and labor.



Ambalaj
Packaging

30 kg SET
(20 kg toz/powder + 10 L sıvı/liquid)

Sarfiyat
Consumption

2,0 - 4,0 kg/m²



Konya KOSKİ



NB Elastik 2K

Elastik Su Yalıtımı Harcı (2 bileşenli)
Cement Based, Elastic Waterproofing Slurry



TR KÖSTER NB Elastik 2K çimento esaslı, iki bileşenli su yalıtımı ürünüdür. Yüksek elastikiyete sahiptir, taşıyıcı yapıda oluşan kılcal çatlakları başarı ile köprüler. Beton, şap, mozaik vb. mineral esaslı yüzeylere kuvvetle yapışır ve zamanla ayrılma yapmaz.

Toz ve sıvı bileşenleri karıştırıldıktan sonra sürülebilir kıvama gelir ve fırça ile sürülerek beton, sıva gibi yüzeylere uygulanır. Islak hacimlerin, balkonların ve terasların, süs havuzlarının ve toprak ile temas halindeki betonarme yüzeylerin su izolasyonunda kullanılır.



EN KÖSTER NB Elastik 2K sealing slurry is a two component mineral coating with excellent elastic properties. It can be applied on concrete and masonry surfaces which are in danger of cracking. KÖSTER NB Elastik 2K has very good adhesion on mineral based, absorbent and non absorbent substrates.



Yüksek Elastikiyet / High Elasticity



Gürcistan Leograd Hotel

KULLANIM ALANLARI / FIELDS OF APPLICATION

- > Balkon ve teraslarda,
Balconies and terraces,
- > Yüzme havuzlarında (seramik altında doğrudan su temasından korunmalıdır),
Swimming pools (under tiles),
- > Islak hacimlerde (banyo ve mutfak) fayans altı yalıtımında,
Wet and damp rooms like kitchens and bathrooms (under screed or tiles),
- > Perde duvarlarda (pozitif taraftan),
Exterior waterproofing of basement walls (from the positive side),
- > Çatı deresi ve sulama kanallarında kullanılır.
Roof gutters and irrigation channels.



Ambalaj
Packaging

33 kg SET
(25 kg toz/powder + 8 L sıvı/liquid)

Sarfiyat
Consumption

2,0 - 4,0 kg/m²

2K Flex

Esnek Su Yalıtımı Harcı (2 bileşenli)
Cement Based, Polymer Modified Flexible Waterproofing Slurry



TR KÖSTER 2K Flex çimento esaslı, iki bileşenli su yalıtımı ürünüdür. Polimer katkıları ile zenginleştirilmiş formülasyonu sayesinde beton ve mineral harç yapıları suya ve suyun zararlı etkilerine karşı korur, kalıcı şekilde su yalıtımı sağlar.



Esnek yapıdadır, ıslak hacimlerin, balkon - terasların ve depoların izolasyonunda başarıyla kullanılır. Uygulama fırça ile sürülerek veya uygun püskürtme ekipmanı ile yapılır. Uygulaması yerinde yapılır, sürat ve ekonomi sağlar.

Beton, şap, tamir harcı, çimento sıva, mozaik gibi mineral esaslı yüzeylere kuvvetle yapışır ve zamanla ayrılma yapmaz.

Karışımın hazırlanması ve uygulanması kolaydır, uzun işleme süresi sayesinde sıcak havalarda dahi çok iyi sonuç verir.



Ambalaj
Packaging

30 kg SET
(25 kg toz/powder + 5 L sıvı/liquid)

Sarfiyat
Consumption

2,0 - 4,0 kg/m²

EN KÖSTER 2K Flex sealing slurry is a mineral coating with flexible properties. KÖSTER 2K Flex can be used as an economic waterproofing layer under tiles in bathrooms, balconies and damp rooms.

KÖSTER 2K Flex sealing slurry seals horizontal and vertical surfaces made of concrete, masonry or cement render (only positive side) and can be applied by brush or suitable spray equipment.



Granada Hotel, Antalya

KULLANIM ALANLARI / FIELDS OF APPLICATION

- Islak hacimlerde seramik altı izolasyonunda,
Wet and damp rooms like bathrooms or kitchens (under tiles),
- Balkon ve terasların yalıtımında,
Balcony and terrace waterproofing (under tiles or screed),
- Su deposu ve havuzlarda kullanılır.
Water reservoirs and swimming pools (under-tile waterproofing).



Bursa Gempot Limanı



Yıldırım Tozu

Şok Prizli Su Tıkacı

Highly Reactive Powder for Sealing Active Water Leakages in a Very Short Time

TR KÖSTER Yıldırım Tozu kullanıma hazır, şok prizli su tıkacıdır. Su ile karıştırılmadan toz halinde uygulanır.

Su ile temas ettiği noktalarda 2-3 saniye içerisinde prizini alarak su yalıtımı sağlayan KÖSTER Yıldırım Tozu, aktif su sızıntılarının durdurulmasında ve yüzey sularının kurutulmasında kullanılır.

Karışımında süratli çimentolar, kimyasal ve polimer katkıları içerir. Soda veya klor içermez, demir donatıyı korozyona uğratmaz ve her türlü mineral esaslı zemine mükemmel aderans sağlar.



Bursa Süttaş Arıtma Tesisi

EN KÖSTER KD2 Blitz is a highly reactive powder with extremely short setting time. KÖSTER KD2 Blitz is used for sealing active water leaks simply by forcing the loose powder (by hand) to the leakage source and waiting a few seconds.

Ideally suited for stopping active water leakages in water tanks, swimming pools, elevator shafts and internal basement waterproofing applications.

KULLANIM ALANLARI / FIELDS OF APPLICATION

- > Çatlak ve boşluklardan sızan veya basınçlı şekilde gelen suların kesilmesi amacı ile,
Sealing water leakages from cracks and cavities,
- > Yüzeylerin yalıtım öncesi kurutulmasında,
Drying the surfaces before waterproofing,
- > KÖSTER NB Sistem ve KÖSTER NB Super ile beraber bodrum katlarının içten yalıtımında kullanılır.
For internal waterproofing of basements (in combination with KÖSTER NB System or KÖSTER NB Super)



Ambalaj
Packaging

5 kg kova/bucket

Sarfiyat
Consumption

2,0 kg/lt



Wasserstop

Ani Priz Alan Su Tıkaç Harcı
Waterplug

TR KÖSTER Wasserstop DIN 18 557'e uygun imal edilmiş, kalıcı olarak su geçirimsiz olan ve genişleyen su tıkaçıdır. Su ile karıştırılarak kullanılır. Karışımında süratli çimentolar, seçilmiş silis agregalar, kimyasal ve polimer katkıları içerir.

Soda veya klor içermez, demir donatıyı korozyona uğratmaz ve her türlü mineral esaslı zemine mükemmel aderans sağlar. Su altında da uygulanabilir. KÖSTER Wasserstop suyun akış yönünün tersine doğru genişler ve prizini aldıktan sonra da büzülme yapmaz. Kalıcı olarak su geçirimsizdir ve daha sonra üzerine kaplama gerektirmez.



Ambalaj
Packaging

10 kg kova/bucket

Sarfiyat
Consumption

2,0 kg/lt

EN KÖSTER Wasserstop is a fast setting cement based, expanding water plug which is manufactured according to DiN 18577 standart.

Through the fast curing and the slight expansion of the curing mortar, an intensive contact between the existing substrate and the mortar is achieved.

This way, even cracks bearing pressurized water and water leakages can be sealed fast. KÖSTER Wasserstop forms a permanent waterproofing layer.



KULLANIM ALANLARI / FIELDS OF APPLICATION

- > Her türlü mineral esaslı yüzeyde,
Mineral-based surfaces like concrete, screed and masonry,
- > Çatlak ve boşluklardan sızan veya basınçlı şekilde gelen suların süratli kesilmesi amacı ile,
For waterproofing running leaks and stop seeping water through cracks, holes and joints,
- > Basınçlı su beklenen noktalarda (havuz, su deposu vb.) pahların yuvarlatılmasında,
For rapid anchoring of bolts, pipes and waterproofing pipe-cable penetrations,
- > Tij deliklerinin doldurulmasında,
Filling of tie-rod holes,
- > KÖSTER NB Sistem ve KÖSTER NB Super ile beraber bodrum katlarının içten yalıtımında,
For the internal waterproofing of basements (in combination with KÖSTER NB System or KÖSTER NB Super),
- > Su altında kalan aktif su sızıntılarının durdurulmasında kullanılır.
Used to stop active water leaks under water.



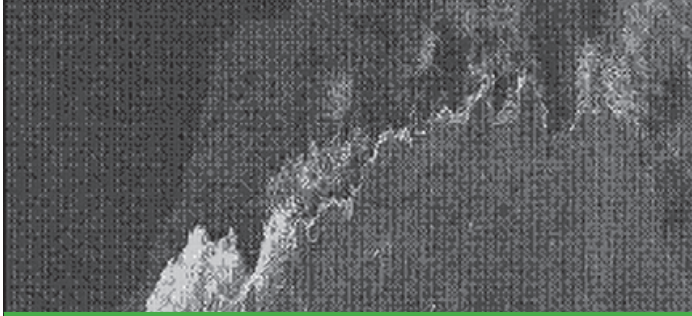
NB Super

Kristalize Su Yalıtımı Harcı (tek bileşenli)
Crystalline Waterproofing Slurry (1-component)



TR KÖSTER NB Super çimento esaslı, tek bileşenli kristalize su yalıtımı harcıdır. Beton yüzeylere negatif veya pozitif taraftan uygulanarak su yalıtımı sağlar ve betonu suyun zararlı etkilerine karşı korur.

Sadece su ile karıştırılarak hazırlanan karışım, uygulandığı beton yapıdaki serbest kireç partikülleri ile tepkimeye girerek kristal üretir ve betonun yapısına derinlemesine nüfuz ederek su yalıtımı sağlar.



Mikroskopik görüntü ile kristalleşme
Electron microscopy picture of crystallization

EN KÖSTER NB Super is a cement based sealing slurry with excellent capillary sealing properties. It contains crystallizing agents which penetrate deep to fill the voids and capillaries in the concrete substrate. KÖSTER NB Super is a one component powder material and is mixed with fresh water only.

After application on the positive and the negative side of the substrate, KÖSTER NB Super sealing slurry becomes an integral part of the substrate itself.



Alanya Konaklı Belediyesi Arıtma Tesisi

KULLANIM ALANLARI / FIELDS OF APPLICATION

- > İçme ve kullanma suyu depolarında,
Water and potable water tanks,
- > Asansör kuyularında,
Waterproofing of elevator shafts,
- > Atık su depoları (pH > 4), yumuşak su depoları (Polysil TG 500 ile sistem halinde kullanılır),
Waste water tanks (pH > 4), soft water tanks (applied in combination with Polysil TG 500),
- > Deniz suyu seviyesinin altında kalan ve deniz suyunun etkilerine maruz kalan betonarme yapıların korunmasında,
Protection of reinforced concrete structures that are below the sea water level and exposed to the effects of sea water,
- > Negatif taraftan su yalıtımında (kapalı garaj, bodrum katı içten yalıtımı vb.) kullanılır.
Internal basement waterproofing
- > Taze beton yüzeylere uygulandığında hidrasyon sürecini yavaşlatır ve rötre çatlak oluşumunu azaltır.
When applied to fresh concrete surfaces, it slows down the hydration process and reduces the formation of shrinkage cracks.
- > Su yalıtımının yanı sıra beton yapıları, deniz suyu, atık su, agresif temel suyu ve inceltmiş kimyasallara karşı koruma amacı ile kullanılır.
For the protection of concrete structures against sea water, waste water, aggressive foundation water and diluted chemicals.



Ambalaj
Packaging

25 kg torba/bag

Sarfiyat
Consumption

1,0 - 2,0 kg/m²

Polysil TG 500

Kristalize Su Yalıtım Ürünleri için Özel Sıvı Astar
Deeply Penetrating Primer and Liquid Hardener for Sealing Slurries



TR Çimento esaslı su yalıtımı ürünlerine yüksek kimyasal ve mekanik dayanım kazandıran ayrıca yapıdaki tuzları bağlayan, polimer silikat esaslı, sıvı halde uygulanan kristalizasyon ürünüdür. Çimento esaslı ürünlerden önce astar olarak altına ve/veya uygulandıktan sonra koruyucu katman olarak üstüne uygulanır. KÖSTER NB Super ile sistem olarak atık su depolarında, deniz suyu depolarında ve su arıtma tesislerinde ve KÖSTER Sanierputz WTA uygulamasından önce tuz bağlayıcı astar olarak kullanılır.



Sistem halinde uygulama yapılırken uygulanacak adımlar şöyledir;

1. Beton yüzeylere KÖSTER Polysil TG 500 sürülerek veya püskürtülerek uygulanır.
2. Kuruduktan sonra birinci kat KÖSTER NB Super uygulaması yapılır.
3. 8-24 saat bekleme süresinden sonra ikinci kat KÖSTER NB Super uygulaması yapılır.
4. Taze NB Super katmanının üzerine KÖSTER Polysil TG 500 püskürtülerek uygulanır.

Arıtma tesisleri gibi yüksek kimyasal dayanım istenen uygulamalarda NB Super ve Polysil TG 500 ürünleri sistem halinde kullanılır. Bu sistem uygulaması sayesinde pH = 4 ve 14 aralığındaki kimyasal atık maddelere karşı dayanıklı bir kaplama oluşturulur.



Ambalaj
Packaging

5 L bidon/jerrycan

Sarfiyat
Consumption

0,10 - 0,25 kg/m²



Bursa Gürsu Arıtma Tesisi

EN KÖSTER Polysil TG 500 is a very low viscosity, fluid combination product on polymer and silicate-base. On salt-containing and on damp substrates, it leads to a reduction of the pore volume and thus decreases the danger of new development of salt efflorescence.

It also increases the chemical and mechanical resistance of mineral building materials. Depending on the substrate, the product penetrates the substrate up to 2 cm deep.

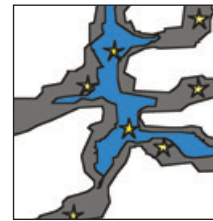
KÖSTER Polysil TG 500 acts strengthening and hydrophobing. The material is compatible with mortars, plasters, slurries on cement base and with concrete.

The steps for application of this system;

1. The substrate is first primed with KÖSTER Polysil TG 500 (sprayed or brushed)
2. Apply first layer of KÖSTER NB Super after primer layer fully dry
3. Wait 8-24 hours and apply second layer of KÖSTER NB Super
4. Apply a final layer of KÖSTER TG 500.



Zararlı tuz taneleri içeren su dolu kapiler boşluk
Water-filled capillary cavity containing harmful salt grains



Kısmi şekilde dönüştürülmüş tuz taneleri
Partially transformed salt grains



Tamamen dönüştürülerek etkisizleştirilmiş tuz taneleri
Completely inactivated salt grains

KB-Flex 200

Kablo ve Boru Geçişlerinin Su Yalıtımı için Mastik

Sealant for Cable and Pipe Penetrations, Applicable Even Against Flowing Water

Dairesel boşlukları mühürleme için test raporu
KÖSTER KB-Flex 200; MFPA Leipzig

TR KÖSTER KB-Flex 200 poliolefin tipi malzemeden üretilmiş, ıslak yüzeylere dahi kuvvetle yapışan, akan suya karşı uygulanabilen, macun kıvamında ve zamanla donarak sertleşmeyen mastik tipi üründür. Sosis halinde ambalajlanmıştır, mastik tabancası ile uygulanır. Beton, plastik, kauçuk, metal gibi yüzeylere kuvvetle yapışır ve kablo - boru geçişlerinin yalıtımında kullanılır.

Özellikle su deposu, havuz ve bodrum katlarda daha sonradan tesisat borusu ve kabloların geçirilmesi sırasında oluşan izolasyon sorunlarının çözülmesinde kullanılır. KÖSTER KB-Flex 200 uygulandıktan sonra bekleme süresi olmadan anında sonuç verir ve kalıcı izolasyon sağlar.

EN KÖSTER KB-Flex 200 is a single component, permanently plastic sealing compound for sealing of pipe and cable penetrations, cavities and the like against moisture and pressurized water. The material does not dry out but remains permanently moldable. It adheres very well to dry and wet substrates. KÖSTER KB-Flex 200 is supplied in a plastic cartridge and can be applied directly from the cartridge.

Suitable substrates are : Concrete, masonry, mortar, plaster and ceramic, PVC, polyethylene and polypropylene.

- Pipe and cable penetrations
- Water tanks and swimming pools

KULLANIM ALANLARI / FIELDS OF APPLICATION

- > Su depolarında,
Water tanks,
- > Yüzme havuzlarında,
Swimming pools,
- > Bina bodrumlarına dışarıdan giren kablo ve boruların yalıtımında,
Waterproofing of cables and pipes entering building basements from outside,
- > Klima boru ve havalandırma kanallarının geçiş noktalarının suya karşı yalıtılması için kullanılır.
For the waterproofing of HVAC pipe penetrations and air ducts.
- > Yatay ve düşeyde (baş üstünde) uygulanabilir, akamaz kıvamındadır.
Horizontal and vertical (overhead) application is possible.

Kablo veya boru geçişi KÖSTER KB-Flex 200 kalıcı elastik macun ile doldurulur



The cable or pipe penetration is filled with KÖSTER KB-Flex 200 permanent elastic paste



Berlin Olimpiyat Stadyumu



Ambalaj
Packaging

Her kolide 20 ad x 530 ml sosis
Each box contains 20 pcs x 530 ml foilbags

Sarfiyat
Consumption

1,60 kg/lt



Yılport Limanı, Kocaeli



Sheraton Otel, İstanbul



Pendik Yat Limanı, İstanbul



MGM Grand Otel, Las Vegas, ABD



Kauçuk - Bitüm Esaslı Su Yalıtımı *Bitumen Based Waterproofing*

KÖSTER Deuxan 2K
KÖSTER Polyflex 2K
KÖSTER KBE Flüssigfolie

Deuxan 2K

Kauçuk-Bitüm Esaslı, İki Bileşenli Su Yalıtımı
Rubber-Bitumen Based, Two Component Waterproofing



BBA Certification 18/550911- Industry classification "Deuxan" registered at the German patent office K 50 863

Official test certificate for approval by the building authorities P-2001-4-3472/02-K by the MPA Dresden

Official test Certificate by the MPA Dresden in accordance with DIN 18195

Official test certificate by the AMPA Hannover – tested for tightness against radon gas - University Saarland

Test report Dr. Joachim Kemski, Nr. 2019121601d, Radon tight at 3 mm dry layer thickness

Test report for waterproofing against water pressure, Institut IGH d.d., Zagreb, Nr. 72530-V/030-031/19

TR KÖSTER Deuxan 2K iki bileşenli, kauçuk bitüm esaslı, solvent içermeyen, elyaf katkılı su yalıtımı ürünüdür. Bina temellerinin, teraslarının ve ıslak hacimlerinin su yalıtımında kullanılan KÖSTER Deuxan 2K uygulandığı yüzeylerde kuruduktan sonra eksiz ve su geçirimsiz bir kaplama oluşturur. Yüksek çatlak köprüleme kapasitesine sahiptir. Toprak altında kullanıma elverişlidir, mikroorganizma ve agresif yeraltı sularından etkilenmez. Kimyasallara dayanımlıdır ve asbest içermez. KÖSTER Deuxan 2K kuru ve hafif nemli, emici ve emici olmayan pek çok yüzeye kuvvetle yapışır, zamanla ayrılma veya kabarma yapmaz, kalıcı olarak elastiktir. KÖSTER Deuxan 2K radon gazı geçirimsizdir.



Temel bohçalama
Under slab waterproofing



Teras Yalıtımı
Terrace waterproofing

EN KÖSTER Deuxan 2K is a two component, fiber reinforced and polymer modified bitumen thick film sealant for the safe waterproofing of building structures. The coating bridges cracks of the substrate safely and protects against pressurized water. KÖSTER Deuxan 2K is radon proof.

PROPERTIES :

- Crack bridging
- Contains no solvents
- Fiber reinforced (non asbestos)
- Produced according to EN 15814:2012 standard
- Waterproof against pressurized water
- Resistant against rotting and microorganisms



Ambalaj
Packaging

32 kg SET

Sarfiyat
Consumption

3,0 – 6,0 kg/m²

KULLANIM ALANLARI / FIELDS OF APPLICATION

- > Bina temellerinin bohçalanmasında,
Under-slab waterproofing of building foundations,
- > Perde duvarların su yalıtımında,
External waterproofing of basement walls,
- > Terasların ve balkonların su yalıtımında,
Balconies and terraces (must be protected from sunlight),
- > Islak mekanların izolasyonunda,
Wet and damp room waterproofing,
- > Isı yalıtımı levhalarının yapıştırılmasında,
As an adhesive for EPS and XPS based insulation boards,
- > Toprak altında ve üstünde, yatay ve dikey yüzeylerde kullanılır.
Above and below-grade, in vertical and horizontal applications.

AVANTAJLARI / ADVANTAGES

- > Radon gazı geçirimsizdir,
Radon-proof,
- > Yoğunluğu düşüktür, muadili ürünlere göre sabit kalınlıkta daha az sarfiyatı vardır,
Lower density than competitive materials means less consumption per m²,
- > Boru geçişi, havalandırma ve aydınlatma menfezleri gibi zor alanlarda kolay ve başarılı detay çözümlerine imkan tanır,
Perfect solution to complex application details like pipe penetrations, basement window wells and air ducts,
- > Elastikiyeti, çatlak köprüleme kapasitesi ve kalınlığı sayesinde bina hareketlerinde, oturmada ve kılcal çatlak oluşumunda sızdırmazlığını muhafaza eder,
High flexibility and crack bridging ensures safe waterproofing,
- > Özel uygulama aletleri gerektirmez, işçilik ve zamandan tasarruf sağlar, uygulama hatalarını minimize eder.
No special tools are required for application. Application is simple and minimizes application faults.



Konveyörle Deuxan 2K'nin otomatik uygulanması

Waterproofing on highways



Perde duvarı yalıtımında Deuxan 2K uygulanması

Application on slab foundation walls



File ile birliktir Deuxan 2K uygulanması

Application with mesh reinforcement

Polyflex 2K

Kauçuk-Bitüm Esaslı, İki Bileşenli Su Yalıtımı

2 Component, Polymer Modified Bitumen Thick Film Sealant



EN 15814:2012 standartına uygunluk raporu

TR KÖSTER Polyflex 2K kauçuk - bitüm esaslı su yalıtımı ürünüdür. İki bileşenli olup, sıvı bileşeni elyaf katkılı kauçuk - bitüm emülsiyonundan ve toz bileşeni ise kimyasal katkıları ile zenginleştirilmiş çimento esaslı karışımdan oluşmaktadır. Kuruduktan sonra esiz ve elastik bir yalıtım katmanı oluşturarak bina temellerini su ve suyun zararlı etkilerine karşı etkin bir şekilde korur.

Sürülerek veya uygun ekipman ile püskürtülerek uygulanan KÖSTER Polyflex 2K özellikle perde duvar ve istinat duvarı gibi toprak altında kalan betonarme yapıların su yalıtımında başarı ile kullanılır. Kuruduktan sonra toprak altında bulunan mikroorganizma ve agresif yeraltı sularından etkilenmez. KÖSTER Polyflex 2K kuru ve hafif nemli, emici ve emici olmayan pek çok yüzeye kuvvetle yapışır, zamanla ayrılma veya kabarma yapmaz, kalıcı olarak elastiktir.

AVANTAJLARI / ADVANTAGES

- Uygulaması kolay ve süratlidir, işçilikten ve zamandan tasarruf sağlar, bekleme süresi azalır,
Application is simple and requires no special equipments,
- Elastikiyeti, çatlak köprüleme kapasitesi ve kalınlığı sayesinde kılcal çatlakları köprüler ve su sızdırmazlığını muhafaza eder,
High elasticity, good crack bridging and high layer thickness guarantees high quality of waterproofing,
- Boru geçişi, havalandırma ve aydınlatma menfezleri gibi zor alanlarda kolay ve başarılı detay çözümlerine imkan tanır,
Perfect solution to complex application details like pipe penetrations, basement window wells and air ducts,
- Uygulaması son derece kolaydır, sürülebilir fakat akma kıvama sahiptir, bu özelliği sayesinde yatay ve düşey uygulamalarda, zemin - duvar ve tavanlarda kolaylıkla uygulanabilir.
Sprayable and brushable consistency allow application on vertical and horizontal surfaces.



Real Palace Hotel, Gürcistan

EN KÖSTER Polyflex 2K is a two component, rubber/bitumen based waterproofing product. KÖSTER Polyflex 2 K is used for waterproofing building foundations, concrete basement walls, terraces and wet rooms. KÖSTER Polyflex 2K can be applied by brush or sprayed with suitable equipment and provides safe waterproofing by forming an elastic, crack bridging waterproofing layer.

KÖSTER Polyflex 2K enables simple and fast application even in the most difficult details such as internal/external corners. KÖSTER Polyflex 2K is impermeable to radon gas.

Perde duvar



External basement wall

Sürülebilir / püskürtülebilir



Brushable / sprayable

KULLANIM ALANLARI / FIELDS OF APPLICATION

- Bina temellerinin bohçalanmasında,
Building foundations and external basement waterproofing,
- Perde duvarların su yalıtımında,
Floor slabs, retaining and basement wall waterproofing,
- Islak mekanların izolasyonunda,
Wet and damp rooms, like kitchens and bath rooms,
- Toprak altında ve üstünde, yatay ve düşey yüzeylerde kullanılır.
Above and below-grade, in vertical and horizontal applications.



Ambalaj
Packaging

32 kg SET

Sarfiyat
Consumption

4,0 – 6,0 kg/m²



KBE Flüssigfolie

**Kauçuk-Bitüm Esaslı, UV Dayanımlı, %1000 Elastik Su Yalıtımı
Rubber – Bitumen Liquid Membrane With 1000% Elongation**

Official test certificate, MPA NRW. – testing according to AIB, appendix III
Official test certificate of AMPA, Hannover examination according to ASTM
Test report College of Ostfriesland, - water vapor permeability

TR KÖSTER KBE kauçuk bitüm esaslı, tek bileşenli, solvent içermeyen %1000 elastik su yalıtımı ürünüdür. Sürülerek uygulandığı yüzeylerde kuruduktan sonra eksiz ve su geçirimsiz bir kaplama oluşturur. Bu kaplama geniş bir sıcaklık aralığında (-20°C ile +200°C arasında) özelliğini kaybetmez. KÖSTER KBE Flüssigfolie yüksek elastikiyete (%1000) ve çatlak köprüleme özelliğine sahiptir.

KÖSTER KBE UV ışınlarına ve dış hava koşullarına tam olarak dayanımlıdır. Teras, çatı ve çatı deresi gibi güneş ışığına maruz kalan alanlarda kullanıma uygundur, yüksek elastikiyete ve çatlak köprüleme özelliğine sahiptir. Toprak altında kullanıma elverişlidir, mikroorganizma ve agresif yeraltı sularından etkilenmez.

KÖSTER KBE kuru ve hafif nemli, emici ve emici olmayan pek çok yüzeye kuvvetle yapışır, zamanla ayrılma veya kabarma yapmaz. Ayrıca KÖSTER NB Sistem ile beraber perde duvarların yalıtımında sistem halinde kullanımı mümkündür. Bitümlü membran, shingle gibi örtülerin ek yerlerinde ve tamiratlarında kullanıma uygundur.



%1000 Elastikiyet / Elasticity

EN KÖSTER KBE Liquid Film is a highly elastic, single component, solvent free waterproofing material based on a unique combination of rubber and bitumen.

Once applied to the substrate KBE Liquid Film forms a weather and UV resistant coating. The finished waterproofing layer has a high elasticity (% 1000) and crack bridging capacity.

Ambalaj Packaging

5 kg ve 20 kg kova/bucket

Sarfiyat Consumption

2,0 – 3,0 kg/m²



Sürülerek veya püskürtülerek uygulanabilir
Brush or spray application

KULLANIM ALANLARI / FIELDS OF APPLICATION

- > Bina temellerinin bohçalanmasında,
Under-slab waterproofing of building foundations,
- > Perde duvarlar ve istinat duvarlarında,
External waterproofing of basement walls,
- > Yer altı otopark döşemelerde,
Waterproofing of below ground garages and shelters,
- > Teras, bahçe teras ve balkonlarda,
Balconies, terraces, roofs and roof gutters,
- > Islak mekanlarda (banyo ve mutfak),
Wet and damp rooms, like kitchens and bathrooms,
- > Toprak altında ve üstünde, yatayda ve düşeyde kullanılır.
Above and below-grade, in vertical and horizontal applications,
- > Beton, sıva ve şap, sıvalı tuğla veya briket, bitümlü membran, zift, asfalt, ziftli kağıt, metal, tahta, çinko, sac, çeşitli plastikler (CTP, PVC vb.) sıvanmış veya astarlanmış gazbeton, çimento yonga levha üzerine uygulanır ve beton, CTP, boyalı sac veya çinkodan imal edilmiş çatı derelerinin yalıtımında/tamiratında kullanılır.

Substrates : Concrete, repair mortar, screed and cement render, masonry, old bitumen membranes, metals, wood-OSB boards, fiber-cement boards, many plastics (FRP, PVC) and many similar substrates.



Denizli Zorlu Enerji Termik Santrali



Poliürea, Poliüretan ve MS-Polimer Esaslı Su Yalıtımı
Polyurea, Polyurethane and MS-Polymer Waterproofing

KÖSTER MS-Flexfolie

KÖSTER KB-Pur 214

KÖSTER KB-Pur 214 FLEX

KÖSTER KB-Pur 215

KÖSTER KB-Pur 560

KÖSTER KB-Pur 570

KÖSTER KB-Pur 750

KÖSTER KB-Pur 2K-Topcoat SW

KÖSTER BK 1000

KÖSTER KB-Pur 222

KÖSTER KB-Pur 223

KÖSTER Bituflex-1K

KÖSTER Metal Primer

KÖSTER PVC Primer

KÖSTER TPO Primer for MS

Su ve Nem Yalıtımında ALMAN Kalitesi

Waterproofing Systems - Construction Chemicals



MS-Flexfolie

MS Polimer Esaslı, Çok Elastik Su Yalıtımı
MS Polymer Based, Premium Quality Waterproofing Product

EAD 030350-00-0042 (Eski ETAG-005) Sistem test belgesine sahiptir.



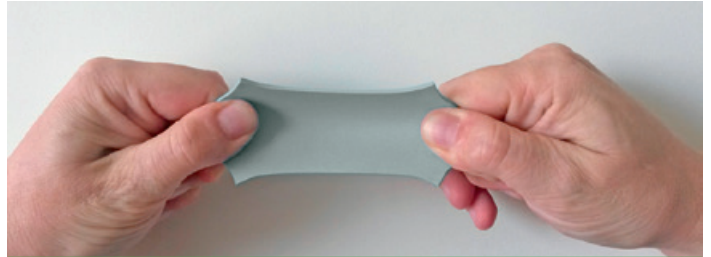
TR MS Polimer esaslı, tek bileşenli ve sürülerek uygulanan su yalıtımı ürünüdür. Uygulandığı yüzeylerde süratle kuruyarak eksiz ve derzsiz bir su yalıtımı katmanı oluşturur. Çok elastiktir ve yüzeydeki kılcal çatlakları köprüleyerek su sızdırmazlık sağlar. Pek çok farklı yapı malzemesine kuvvetle yapışır.

Güneş ışınlarına karşı çok dayanımlıdır, zamanla solma veya kararma yapmaz, elastikiyetini kaybetmez.



EN KÖSTER MS-Flexfolie is a premium quality, liquid applied waterproofing product based on MS-Polymer technology. KÖSTER MS-Flexfolie is solvent free and does not contain isocyanates. The material cures to form a very elastic (500%), crack bridging and impermeable waterproofing layer.

KÖSTER MS-Flexfolie is resistant against UV radiation and exterior temperatures between -25°C and +80°C. KÖSTER MS-Flexfolie has excellent adhesion on many different building materials and can be applied on dry or slightly damp surfaces.



%500 Elastikiyet - Elasticity

KULLANIM ALANLARI / FIELDS OF APPLICATION

- > Çatı ve çatı deresi,
Roofs and roof gutters,
- > Islak hacimler (banyo ve mutfak),
Wet and damprooms, like kitchens and bathrooms,
- > Balkon ve teraslar,
Balconies and terraces,
- > Perde duvarlarda kullanılır,
External basement walls,
- > Beton, sıva ve şap, ahşap ve OSB, betopan yonga levha, polikarbon levha, alüminyum ve sac, PVC ve CTP gibi farklı yüzeylere uygulanır ve mükemmel yapışma gösterir.
Can be applied on concrete, mortar, screed, wood and OSB board, fiber-cement board, polycarbonate sheet, aluminum profiles and steel, PVC pipes-profiles, FRP and many other building materials.



Ambalaj
Packaging

6 kg ve 25 kg teneke/pail

Renk
Color

Beyaz ve açık gri
White and light grey

Sarfiyat
Consumption

1,50 – 2,50 kg/m²



Gürcistan Leogrand Hotel



KB-Pur 214

Poliüretan Esaslı, Tek Bileşenli Su Yalıtımı
Polyurethane Based, 1 Component Liquid Waterproofing Membrane



TR Gezilebilir terasların su yalıtımında kullanılan, poliüretan esaslı ve tek bileşenli su yalıtımı ürünüdür. Su birikmelerine ve UV ışınlarına karşı dayanımlıdır. Yüksek elastikiyete ve -30°C ile +80°C arasında sıcaklık dayanımına sahiptir. KB-Pur 214 sürülerek uygulandığı beton, şap veya mozaik yüzeylerde süratle kuruyarak eksiz, derzsiz ve su geçirimsiz bir kaplama oluşturur.

Yüksek aşınma direncine sahiptir ve hafif yaya trafiğine dayanımlıdır.



EN KÖSTER KB-Pur 214 is a one part, polyurethane based, liquid applied waterproofing material. After application the material cures with air moisture to form a seamless, elastic, crack bridging and walkable membrane. The cured membrane has high adhesion strength to concrete, masonry, plaster, mortar and many similar building products.

KÖSTER KB-Pur 214 is resistant to water contact, weather conditions, sunlight, abrasion (foot traffic) and thermal variations (- 30°C to +80°C service temperature).

AVANTAJLARI / ADVANTAGES

- > Hafif yaya trafiğine dayanımlıdır, Resistant to light foot traffic,
- > UV ışınlarına ve dış hava koşullarına dayanımlıdır, Resistant to UV light and external weather conditions,
- > Eksiz ve derzsiz bir kaplama oluşturur, Forms a seamless waterproofing layer,
- > Elastikiyetini -30°C'ye kadar muhafaza eder, Resistant to thermal variations (- 30°C to +80°C),
- > Tek bileşenlidir, uygulaması ve tamir etmesi son derece kolaydır. Single component, easy to apply and repair.

Yüksek Elastikiyet



High Elasticity

KULLANIM ALANLARI / FIELDS OF APPLICATION

- > Çatı, balkon ve teraslar, Roofs, balconies and terraces,
- > Çatı dereleri ve beton kanallar, Roof gutters and concrete water channels,
- > Islak mekanlarda (mutfak ve banyo), Wet and damprooms, like kitchens and bathrooms,
- > Beton, siva, şap, tamir harcı, sıvanmış tuğla - gazbeton ve briket, ahşap ve metal yüzeylere uygulanabilir. Substrates: Concrete, screed, cement render, repair mortar, masonry, wood and OSB boards, metal surfaces and many similar building products.



Ambalaj
Packaging

25 kg teneke/pail

Renk
Color

Açık gri/light grey

Sarfiyat
Consumption

Takr./apr.
1,50 kg/m²



KB-Pur 214 FLEX

%1000 Ultra Elastik Poliüretan 1K Likit Su Yalıtımı
%1000 Ultra Elastic Polyurethane 1C Liquid Waterproofing



TR %1000 oranında elastikiyete sahip poliüretan esaslı su yalıtım ürünüdür. Tek bileşenlidir, fırça, rulo ve airless tabanca ile kolaylıkla uygulanır. En zor yalıtım detaylarında ekonomik ve uzun ömürlü çözüm sağlar.

Her türlü hava koşullarına karşı uzun süreli dayanıma ve UV direncine sahiptir. -30°C ve +80°C arasında dayanımlıdır.

Beton, ahşap-OSB levha, çimento yonga levha gibi pek çok farklı yüzeye kolaylıkla uygulanır.



EN KÖSTER KB-Pur 214 FLEX is a polyurethane based waterproofing product with 1000% elasticity. It is single component, cures rapidly to form a seamless and elastic waterproofing layer. It is easily applied with a brush, roller and airless gun. It provides an economical and long-lasting solution in the most difficult waterproofing details.

It has long-term outdoor resistance and UV resistance. KÖSTER KB-Pur 214 FLEX has outstanding flexibility and toughness and has service temperature between -30°C and +80°C.



%1000 Elastikiyet - Elasticity

KULLANIM ALANLARI / FIELDS OF APPLICATION

- > Balkon ve terasların (seramik ve şap altında),
Balconies and terraces (under tiles and screed),
- > Temel bohçalama yalıtımında,
Under-slab waterproofing of building foundations,
- > Perde duvarların yalıtımında,
External waterproofing of basement walls,
- > Yeraltı otopark ve sığınak döşemelerinde,
Waterproofing of below ground garages and shelters,
- > Islak hacimlerde (banyo, mutfak),
Wet and damprooms, like bathrooms and kitchens,
- > Boyalı metal çatı panelleri,
Painted roof panels,
- > Prefabrik beton dere ve kanalların su yalıtımında kullanılır.
Prefabricated concrete water channels.

Beton, sıva, şap, tamir harcı, sıvanmış tuğla, ahşap-OSB levha, eski bitümlü membran, çimento yonga levha ve metal yüzeylere uygulanabilir.

Substrate : Can be applied to concrete, render, cement screed, repair mortar, masonry, wood-OSB board, old bitumen membranes, fiber-cement boards and metal surfaces.



Güllük Elegance Sitesi



Ambalaj
Packaging

5 kg ve 25 kg teneke/pail

Sarfiyat
Consumption

1,5 - 2,5 kg/m²



KB-Pur 215

Alifatik Poliüretan Esaslı Su Yalıtımı
Aliphatic PUR, Liquid Applied Waterproofing

TR %100 alifatik poliüretan esaslı, tek bileşenli ve nem ile kürlenmiş son kat koruyucu kaplama ve su yalıtımı ürünüdür.

Sürülerek uygulandığı yüzeylerde çok elastik ve su geçirimsiz bir tabaka oluşturur. UV ışınlarına karşı çok dayanımlıdır, zamanla solma - kararma - sertleşme yapmaz. -40°C ile +80°C arasında dayanımlıdır.



EN KÖSTER KB-Pur 215 is a one part, aliphatic polyurethane based, liquid applied waterproofing material. It can be used alone as a waterproofing material or as a UV topcoat in combination with other KÖSTER PUR waterproofing materials. Due to its aliphatic polyurethane chemistry the cured membrane has very high UV resistance and toughness. KÖSTER KB-Pur 215 is a single component material and needs no mixing on the building site. The liquid applied material cures with air moisture to form a seamless, elastic, crack bridging and abrasion resistant coating. The finished waterproofing layer has high adhesion strength to concrete, masonry, screed, mortar and many similar building products. KÖSTER KB-Pur 215 is resistant to water contact, weather conditions, UV sunlight, abrasion (foot traffic) and thermal variations (-40°C to +80°C service temperature).



Ambalaj
Packaging

25 kg teneke/pail

Sarfiyat
Consumption

Su yalıtımı olarak: 1,50 kg/m²
Son kat kaplama olarak: 200 gr/m²



KULLANIM ALANLARI / FIELDS OF APPLICATION

- > Çatı, balkon ve teraslarda,
Roof, balconies and terraces,
- > Prefabrik beton dere ve kanallarda,
Prefabricated concrete water channels,
- > Metal çatı ve cephe panellerinde,
Metal roofing panels,
- > Islak hacimlerde (mutfak ve banyo) kullanılır,
Wet and damprooms, like bathrooms and kitchens,
- > Beton, sıva ve şap, tamir harcı ve sıvanmış tuğla, gazbeton ve briket, ahşap ve metal yüzeylerde kullanıma uygundur,
Substrates: Concrete, screed, cement render, repair mortar, masonry, wood and OSB boards, metal surfaces and many similar building products,
- > Son Kat Koruyucu Kaplama Olarak / As a Top Coat :
KÖSTER KB-Pur 214/214 FLEX, KÖSTER KB-Pur 560 ve KÖSTER KB-Pur 570 ürünlerinin üzerinde UV dayanımlı son kat kaplama olarak kullanılır.
As a UV resistant top coat on KÖSTER KB-Pur 214, KÖSTER KB-Pur 560 and KÖSTER KB-Pur 570 products.



KB-Pur 560

Poliürea Esaslı Su Yalıtımı
Polyurea Spray Elastomer



*Istanbul Teknik Üniversitesi Test Raporu No: 709-29.06.2012
İçme suyu depolarında kullanıma uygunluk belgesi*

TR Poliürea esaslı, iki bileşenli ve sıcak püskürtme tekniği ile uygulanan izolasyon ürünüdür. Özel uygulama ekipmanı ile uygulanan KÖSTER KB-Pur 560, uygulandıktan sonra 5-15 saniye içinde kurur ve eksiz bir su yalıtımı katmanı oluşturur. 2 mm kalınlığında uygulanan elastomerik su yalıtımı ürünü KÖSTER KB-Pur 560 yüksek elastikiyete (%500) sahiptir.

Yüksek aşınma direnci sayesinde gölet, otopark, teras ve temel bohçalama yalıtımı gibi pek çok uygulamada kullanıma uygundur. Özel astar kullanımı sayesinde beton, şap, ahşap, metal ve benzer pek çok farklı yüzeye uygulanabilmektedir.

Yüksek mekanik ve darbe mukavemetinin yanı sıra çatlak köprüleme kapasitesine ve soğuk hava koşullarında dahi elastikiyete sahiptir.

EN KÖSTER KB-Pur 560 is a two part, 100% solids polyurea based and spray applied waterproofing material. After application the material cures within 5-15 seconds to form a seamless, elastic, crack bridging and durable waterproofing membrane.

The cured membrane has excellent physical properties such as toughness, impact resistance, cold-, abrasion- and water resistance, durability.

KÖSTER KB-Pur 560 contains no fillers or solvents.



İSTİM - İstanbul Sanayi ve Ticaret Merkezi

KULLANIM ALANLARI / FIELDS OF APPLICATION

- > Çatılar, balkon ve teraslar,
Roofs, balconies and terraces,
- > Temel ve perde duvarlar,
Waterproofing of external basement walls,
- > Depo ve tanklar,
Water tanks,
- > Havuz ve göletlerde kullanıma uygundur.
Pools and ponds.



ISO Component: 225 kg
Resin Component: 200 kg

Ambalaj
Packaging

425 kg SET

Sarfiyat
Consumption

min. 2 kg/m²

AVANTAJLARI / ADVANTAGES

- > Çok süratli reaksiyon ve kuruma,
Very fast reaction and drying,
- > Sert elastik özellikte,
Tough but elastic material,
- > Yüksek elastikiyete sahip (%500),
High elasticity (%500),
- > Yüksek mekanik direnç,
High mechanical resistant,
- > Yüksek aşınma dayanımı,
High resistant to abrasion,
- > Yaşlanmaya karşı çok dayanımlı, uzun kullanım ömrüne sahip,
Very resistant to aging, has long life expectancy,
- > Hidrolize karşı dayanımlı,
Resistant to hydrolysis,
- > Su buharı geçirgen yapıdadır.
Permeable to water vapor.



KB-Pur 570

Saf Poliürea Esaslı Püskürtme Su Yalıtımı
Pure Polyurea Spray Elastomer



TR KÖSTER KB-Pur 570 saf poliürea esaslı, iki bileşenli ve 1:1 karıştırma oranına sahip, özel ekipmanı ile püskürtülerek uygulanan su yalıtımı ürünüdür.

KÖSTER KB-Pur 570 solvent içermez, %100 katı madde içerir, VOC-free özelliktedir. Doğru astar seçimi ile birçok farklı yüzeye uygulanabilir ve eksiz derzsiz monolitik bir kaplama oluşturur.

KÖSTER KB-Pur 570 çok hızlı kürleşir (5-15 saniye) ve kısa sürede hem yüksek elastikiyete hem de yüksek mekanik mukavemete sahip bir su yalıtımı katmanı oluşturur. Sürekli su temasına ve toprak altındaki kimyasallara karşı dayanımlıdır.



EN KÖSTER KB-Pur 570 is a pure polyurea waterproofing product, which consists of 2 components and is applied with special high pressure hot spray equipment.

KÖSTER KB-Pur 570 is solvent-free, VOC-free and consist of 100% solids and contain no fillers. Together with a suitable primer KÖSTER KB-Pur 570 can be applied onto a wide range of different substrates and forms a seamless high-performance waterproofing coating.

KÖSTER KB-Pur 570 cures within seconds (5-15 seconds), develops high elasticity in combination with high mechanical strength. The coating is resistant to hydrolysis. The application performance on the building site is high. In combination with a suitable spray machine, high daily application performance can be reached.

AVANTAJLARI / ADVANTAGES

- > Çok süratli reaksiyon ve kuruma,
Very fast reaction and curing,
- > Sert elastik özellikte,
Tough and highly elastic,
- > Yüksek elastikiyete sahip (%400 - 500),
High elasticity (%400 - 500),
- > Yüksek mekanik direnç,
High mechanical resistant,
- > Yüksek aşınma dayanımı,
High resistant to abrasion,
- > Yaşlanmaya karşı çok dayanımlı, uzun kullanım ömrüne sahip,
Very resistant to aging, has long life expectancy,
- > Hidrolize karşı dayanımlı,
Resistant to hidrolysis,
- > Su buharı geçirgen yapıdadır.
Permeable to water vapor.

KULLANIM ALANLARI / FIELDS OF APPLICATION

- > Çatılar, balkon ve teraslar,
Roofs, balconies and terraces,
- > Temel ve perde duvarlar,
Basement foundation walls,
- > Depo ve tanklar,
Water tanks and reservoirs,
- > Havuz ve göletlerde kullanıma uygundur.
Pools and ponds.



ISO Component: 225 kg
Resin Component: 200 kg

Ambalaj
Packaging

425 kg SET

Sarfiyat
Consumption

min. 2 kg/m²



KB-Pur 750

Alifatik Poliüretan Esaslı Son Kat Kaplama
Aliphatic PUR Based, One Component Topcoat



TR %100 alifatik poliüretan esaslı, tek bileşenli ve nem ile kürlenen, parlak yüzeye sahip son kat koruyucu kaplama ürünüdür. Sürülerek uygulandığı yüzeylerde süratle kuruyarak eksiz, su geçirimsiz ve yüksek mukavemetli bir son kat UV koruyucu kaplama oluşturur. Güneş ışınlarına dayanımlıdır ve zamanla solma veya kararma yapmaz. Oluşan kaplama yüksek UV dayanımına, geniş servis sıcaklığı aralığına (-40°C ve +80°C arasında) ve %250 elastikiyete sahiptir.

KÖSTER KB-Pur 750 aşınmaya karşı son derece dirençlidir ve sürekli su temasına dayanımlıdır. Tek bileşenli olduğu için şantiye ortamında karıştırma gerektirmez, bu sayede zaman ve işçilikten tasarruf sağlar, karışım hataları oluşmaz.



EN KÖSTER KB-Pur 750 is a one part, aliphatic polyurethane prepolymer based, liquid applied coating. After application the material cures with air moisture to form a waterproof, seamless, elastic and walkable membrane. The cured membrane has high adhesion strength to concrete, masonry, render, mortar and many similar building products. KÖSTER KB-Pur 750 is resistant to water contact, weather conditions, sunlight, abrasion (foot traffic) and thermal variations (-40 to +80 °C service temperature).



Ambalaj
Packaging

20 kg teneke/pail

Sarfiyat
Consumption

125 - 200 gr/m²

KULLANIM ALANLARI / FIELDS OF APPLICATION

- > KÖSTER KB-Pur 560 ve KÖSTER KB-Pur 570 ile yalıtılmış yüzeylere son kat kaplama olarak,
As a final layer to surfaces which were waterproofed with KÖSTER KB-Pur 560 and 570,
- > Epoksi zemin kaplamalarının üzerine UV dirençli son kat olarak uygulanır.
As a topcoat and UV protection layer on epoxy floor coatings.



AVANTAJLARI / ADVANTAGES

- > Aşınmaya karşı çok dirençlidir, yaya trafiğine dayanımlıdır,
Resistant to abrasion and foot traffic,
- > Gölet ve süs havuzu uygulamalarında sürekli su temasına dayanımlıdır,
Resistant to permanent water contact in ponds,
- > Güneş ışınlarına karşı dayanımlıdır, zamanla kararmaz,
Resistant to sunlight,
- > Poliürea üzerine uygulanabilir, pullanma veya kabarma yapmaz,
Can be applied on polyurea, does not crack or peel,
- > Tek bileşenlidir, karıştırma işlemi olmadan kolayca uygulanabilir,
Single component, doesn't require mixing,
- > İnce akışkan kıvamdadır, sarfiyatı çok düşüktür.
Low viscosity and low consumption per m².



KB-Pur 2K-Topcoat SW

2K Alifatik Poliüretan Esaslı, Renkli Sonkat Koruyucu Boya
2C Aliphatic Polyurethane Based, Colored Topcoat

TR Saf alifatik poliüretan reçinesi esaslı, solvent içermeyen ve %100 katı madde içeren, iki bileşenli renkli son kat boya ve koruyucu kaplama ürünüdür. Sürülerek uygulandığı yüzeylerde süratle kuruyarak eksiz, su geçirimsiz ve yüksek mukavemetli bir kaplama oluşturur.

Güneş ışınlarına dayanımlıdır ve zamanla solma-kararma veya kırılma-yaşama yapmaz. Oluşan kaplama yüksek UV dayanımına, geniş servis sıcaklığı aralığına (-40°C ve +80°C arasında) sahiptir. KÖSTER KB-Pur 2K-Topcoat SW aşınmaya karşı son derece dirençlidir.



EN KÖSTER KB-Pur 2K-Topcoat SW is a two component and fully aliphatic polyurethane based top-coat. Once cured it produces a very tough and chemically resistant protection layer, which is also UV resistant. Service temperature is -40°C to +80°C and outdoor stability is perfect.

Furthermore KÖSTER KB-Pur 2K-Topcoat SW is very resistant against abrasion.



Ambalaj
Packaging

15 kg SET

Sarfiyat
Consumption

0,20-0,30 kg/m²

(2 katta toplam / 2 coats total)

KULLANIM ALANLARI / FIELDS OF APPLICATION

- > KÖSTER KB-Pur 560 ve KÖSTER KB-Pur 570 poliürea kaplamaların üzerine UV dayanımlı son kat boya olarak uygulanır,
As a top-coat on KÖSTER KB-Pur 560 and 570 polyurea membranes,
- > Epoksi ve poliüretan esaslı zemin kaplamalarının üzerinde son kat kaplama olarak uygulanır,
As a top-coat on epoxy- and polyurethane based floor coatings,
- > Havuz ve süs havuzlarında renkli kaplama olarak kullanılır. Klor ile temas halinde uygunluğu test edilmelidir,
As a colored coating on pools and ponds. Suitability should be tested when in contact with chlorine,
- > Özellikle teras, balkon, kubbe, çatı deresi, zemin kaplama gibi uygulamalarda kullanıma uygundur.
Especially suitable for applications like, terrace, balcony, dome, roof gutter etc.



AVANTAJLARI / ADVANTAGES

- > İki bileşenlidir, uygulaması ve tamir etmesi son derece kolaydır,
Two component, very easy to apply and repair,
- > UV ışınlarına dayanımlıdır,
Resistant to UV lights,
- > Dış hava koşullarına dayanımlıdır,
Resistant to outdoor weather conditions,
- > Eksiz ve derzsiz bir kaplama oluşturur.
Forms a seamless and jointless coating.



BK 1000

Afyon Kocatepe Üniversitesi Test Raporu No: 20425-12.10.2020

Seramik Kaplı Balkonlar için Su Yalıtımı (Şeffaf Poliüretan Esaslı) Transparent Polyurethane Waterproofing Coating for Balconies and Terraces

TR Balkonların ve terasların su yalıtımında kullanılan KÖSTER BK 1000 tek bileşenli poliüretan esaslı su yalıtımı ürünüdür. Özellikle sırlı fayans, seramik ve cam gibi parlak yüzeylerin su yalıtımında kullanılan KÖSTER BK 1000 kuruduktan sonra şeffaf, elastik ve eksiz bir katman oluşturur, mevcut zemin kaplamasının görüntüsünü bozmaz. Oluşan katman yüksek çatlak köprüleme kapasitesine sahip olduğu gibi UV ışınlarından ve dış hava koşullarından etkilenmez, zamanla sararma veya solma yapmaz. KÖSTER BK 1000 aşınmaya mukavimdir, balkon gibi hafif yaya trafiğine açık alanlarda kullanıma uygundur.

Parlak yüzeyler BK 1000 Primer ile astarlanır



Tile surfaces are primed with BK 1000 Primer

Öncelikle derzlere fırça yardımı ile uygulama yapılır



Brush application on joints

Daha sonra tüm yüzey rulo yardımı ile kaplanır



Roller application on tile surface

EN KÖSTER BK 1000 is a one part, transparent polyurethane waterproofing coating. After application the material cures with air moisture to form a seamless, elastic, crack bridging and walkable membrane. The finished waterproofing layer has high adhesion strength to tiles, glass tiles, concrete, cement screed, timber and fiber cement surfaces. KÖSTER BK 1000 is resistant to water contact, weather conditions, sunlight and abrasion (foot traffic). Adhesion to marble or granite should be tested before application.

KULLANIM ALANLARI / FIELDS OF APPLICATION

- > Balkon ve teraslarda,
Balconies and terraces,
- > Mutfak ve banyolarda,
Kitchen and bathrooms,
- > Dış cephe cam tuğla ve taş kaplama yüzeylerin su yalıtımında kullanılır,
Waterproofing of external facades, glass blocks and stone claddings,
- > Sırlı fayans ve seramik yüzeylere, beton, şap ve sıvalara, pres tuğla, cotta ve doğal taşlara, cam, cam tuğlalara, mozaik, karo mozaiklere, PVC, alüminyum, tahta doğrama, CTP, PVC ve polikarbonat çatı levhaları gibi yüzeylere uygulanır.
Glazed tiles and ceramic surfaces, concrete, screed and renders, pressed bricks, cotta and natural stones, glass, glass blocks, mosaics, mosaic tiles, PVC, aluminum, wood, GRP, PVC and polycarbonate roofing sheets.



İstanbul Acarkent Konutları



Ambalaj
Packaging

4,0 Lt teneke/pail

Sarfiyat
Consumption

0,25 - 0,50 Lt/m²



KB-Pur 222

Bitüm-PUR Esaslı, %2000 Elastik, Likit Su Yalıtımı
Bitumen-PUR Based, Liquid Waterproofing with 2000% Elasticity



TR KÖSTER KB-Pur 222 çok yüksek elastikiyete (%2000) ve çatlak köprüleme özelliğine sahip olan bitüm-poliüretan esaslı su yalıtımı ürünüdür. Ürün iki bileşenli olup A bileşeninde su itici özelliğe sahip poliüretan reçinesi ve B bileşeninde yüksek penetrasyon değerine sahip bitüm, kimyasal katkıları ve solventler içeren yüksek nitelikli su yalıtımı ürünüdür.

Karıştırıldıktan sonra sürülerek veya püskürtülerek uygulandığı yüzeylerde süratle kuruyarak eksiz, su geçirimsiz ve yüksek mukavemetli bir su yalıtımı kaplaması oluşturur. KÖSTER KB-Pur 222 su yalıtımı ürünü, geniş servis sıcaklığı aralığına (-40°C ve +80°C arasında) ve %2000 oranında kalıcı elastikiyete sahiptir.



EN KÖSTER KB-Pur 222 is bitumen-PUR based, two component waterproofing product with very high elasticity %2000 and good adhesion to many different substrates.

Component (A) consists of a highly hydrophobic polyurethane prepolymer with special additives and component (B) consists of a bitumen mix with chemical additives and solvents. The mixed components are applied with a roller, brush or airless spray. The cured membrane is of black color and has a service temperature of -40°C to +80°C.



Ambalaj
Packaging

30 kg SET

Sarfiyat
Consumption

1,5 - 2,0 kg/m²

KULLANIM ALANLARI / FIELDS OF APPLICATION

- > Balkon ve terasların (seramik ve şap altında),
Balconies and terraces (under tiles and screed),
- > Temel bohçalama yalıtımında,
Under-slab waterproofing of building foundations,
- > Perde duvarların yalıtımında,
External waterproofing of basement walls,
- > Yeraltı otopark ve sığınak döşemelerinde,
Waterproofing of below ground garages and shelters,
- > Islak hacimlerde (banyo, mutfak),
Wet and damprooms, like bathrooms and kitchens,
- > Beton, siva, şap, tamir harcı, sıvanmış tuğla, ahşap-OSB levha, eski bitümlü membran, çimento yonga levha ve metal yüzeylere uygulanabilir.
Substrate: Can be applied to concrete, render, screed, repair mortar, masonry, wood-OSB board, old bitumen membrane, fiber-cement board and metal surfaces.
- > UV dayanımlı değildir, açıkta bırakılmamalıdır.
Not resistant to UV light, should not be left exposed.



Antalya Konyaaltı Belediyesi Kongre Merkezi



KB-Pur 223

Bitum-PUR Esaslı, %1500 Elastik, Likit Su Yalıtımı
Bitumen-PUR Based, Very Elastic, Liquid Applied Waterproofing Product



TR KÖSTER KB-Pur 223 ürünü bitümün esnekliğini ve poliüretanın dayanımını kombine eden mükemmel bir su yalıtımı kaplaması oluşturur.

Yapısında düşük oranda solvent içeren, iki bileşenli, siyah renkli ve sürülebilir kıvamlı bir su yalıtımı ürünüdür. Bileşenler karıştırıldıktan sonra fırça, rulo veya püskürtme yöntemi ile uygulanan KÖSTER KB-Pur 223 kürlenmesini tamamladıktan sonra kalıcı elastik ve eksiz-derzsiz bir su yalıtımı katmanı oluşturur.

Geniş servis sıcaklığı aralığına (-30°C ve +80°C arasında) ve %1500 oranında kalıcı elastikiyete sahiptir.

Not : UV ışınlarına dayanımlı değildir, açıkta bırakılmamalıdır.



EN KÖSTER KB-Pur 223 is Bitumen-PUR based, two component waterproofing product with very high elasticity % 1500 and good adhesion to many different substrates. The mixed components are applied with a roller, brush or airless spray. The cured membrane is of black color and has a service temperature of -30°C to +80°C.

Note : Not resistant to UV, should not be left uncovered.



%1500 Elastikiyet - Elasticity

KULLANIM ALANLARI / FIELDS OF APPLICATION

- > Balkon ve terasların (seramik ve şap altında),
Balconies and terraces (under tiles and screed),
- > Temel bohçalama yalıtımında,
Under-slab waterproofing of building foundations,
- > Perde duvarların yalıtımında,
External waterproofing of basement walls,
- > Yeraltı otopark ve sığınak döşemelerinde,
Waterproofing of below ground garages and shelters,
- > Islak hacimlerde (banyo, mutfak),
Wet and damprooms, like bathrooms and kitchens,
- > Beton, siva, şap, tamir harcı, sıvanmış tuğla, ahşap-OSB levha, eski bitümlü membran, çimento yonga levha ve metal yüzeylere uygulanabilir.
Substrate : Can be applied to concrete, render, screed, repair mortar, masonry, wood-OSB board, old bitumen membrane, fiber-cement board and metal surfaces.



Hilton Otel, Mersin



Ambalaj
Packaging

30 kg SET

Sarfiyat
Consumption

1,5 - 2,5 kg/m²



Bituflex-1K

Bitüm-PUR Esaslı, %1000 Elastik, Tek Bileşenli Likit Su Yalıtımı
Bitumen-PUR Based, 1000% Elasticity, One Component Liquid Waterproofing



TR KÖSTER Bituflex-1K tek bileşenli, siyah renkli ve sürülebilir kıvamlı bitüm-poliüretan esaslı hidrofobik su yalıtımı ürünüdür. Fırça, rulo veya püskürtme yöntemi ile uygulanan KÖSTER Bituflex-1K reaksiyonunu tamamladıktan sonra çok elastik ve eksiz-derzsiz bir su yalıtımı katmanı oluşturur.

Geniş servis sıcaklığı aralığına (-30°C ila +80°C arasında) ve kalıcı elastikiyete sahiptir. KÖSTER Bituflex-1K düşük oranda solvent içerir ve UV ışınlarına dayanımlı değildir.



EN KÖSTER Bituflex-1K is a one component, bitumen-extended hydrophobic polyurethane waterproofing material with low solvent content.

After application the material rapidly cures and forms a black colored bituminous waterproofing layer which is seamless and very elastic.

It has very strong adhesion to many different building materials. Because it is one component it does not need any mixing on the building site and can be easily applied on vertical and horizontal surfaces.

KULLANIM ALANLARI / FIELDS OF APPLICATION

- > Balkon ve terasların (seramik ve şap altında),
Balconies and terraces (under tiles and screed),
- > Temel bohçalama yalıtımında,
Under-slab waterproofing of building foundations,
- > Perde duvarların yalıtımında,
External waterproofing of basement walls,
- > Yeraltı otopark ve sığınak döşemelerinde,
Waterproofing of below ground garages and shelters,
- > Islak hacimlerde (banyo, mutfak),
Wet and damprooms, like bathrooms and kitchens,
- > Beton, sıva, şap, tamir harcı, sıvanmış tuğla, ahşap-OSB levha, eski bitümlü membran, çimento yonga levha ve metal yüzeylere uygulanabilir.
Substrate : Can be applied to concrete, render, screed, repair mortar, masonry, wood-OSB board, old bitumen membrane, fiber-cement board and metal surfaces.
- > UV dayanımlı değildir, açıkta bırakılmamalıdır.
Not resistant to UV light , should not be left exposed.

AVANTAJLARI / ADVANTAGES

- > Tek bileşenlidir, uygulaması ve tamir etmesi son derece kolaydır,
Two component, very easy to apply and repair,
- > Eksiz ve derzsiz bir kaplama oluşturur.
Forms a seamless and jointless coating.



Ambalaj
Packaging

20 kg teneke/pail

Sarfiyat
Consumption

1,5-2,0 kg/m²

Metal Primer

Boyalı Metal Yüzeyler için Aderans Astarı - Adhesion Primer for Painted Roof Panels

TR KÖSTER Metal Primer tek bileşenli, düşük viskoziteli, poliüretan prepolimer esaslı astar ürünüdür. Düşük oranda solvent içerir. Metal yüzeylerde (galvanizli sac hariç) yüksek aderans sağlar ve müteakip kaplamaların kuvvetle yapışmasını sağlar.

Bunun yanı sıra nemli ve kuru beton yüzeylere, tozuyan beton yüzeylere ve emici olmayan pek çok yüzeye kuvvetle yapışır. Uygulama yapılacak olan yüzeye yapışma gücü numune yüzeylerde test edilmelidir.

EN KÖSTER Metal Primer is a single component, low viscosity, polyurethane prepolymer based primer. Contains low levels of solvent. Promotes good adhesion between metal surfaces (excluding galvanised steel surfaces) and following products; KÖSTER KB-Pur 214, KÖSTER KB-Pur 214 FLEX, KÖSTER MS-Flexfolie.

KÖSTER Metal Primer is also suitable as a primer on damp or dry concrete surfaces and as a 1C impregnation for weak and dusting concrete surfaces.

KULLANIM ALANLARI / FIELDS OF APPLICATION

- > Boyalı sac yüzeyler ve KÖSTER KB-Pur 214, KÖSTER KB-Pur 214 FLEX, KÖSTER MS-Flexfolie arasında aderans astarı olarak,
As an adhesion promoting primer between painted roof panels and KÖSTER KB-Pur 214, KÖSTER KB-Pur 214 FLEX, KÖSTER MS-Flexfolie,
- > Kuru ve nemli beton yüzeylerde astar olarak,
As a 1C primer for damp or dry concrete surfaces,
 - > Zayıf ve tozuyan beton yüzeylerin empenye edilerek sağlamlaştırılmasında kullanılır.
As a 1C impregnation for weak and dusting concrete surfaces.



Ambalaj
Packaging

1 Lt teneke/pail

Sarfiyat
Consumption

Metal Yüzeylerde / On metal surfaces 0,10 Lt/m²
Beton yüzeylerde / On concrete surfaces 0,30 Lt/m²

PVC Primer

PVC Esaslı Yüzeyler için Aderans Astarı - Adhesion Primer for PVC Surfaces

TR KÖSTER PVC Primer tek bileşenli ve düşük viskoziteli astar ürünüdür. Yapısında solvent içermektedir. PVC membran, PVC doğrama ve PVC boru gibi PVC hammaddesinden imal edilmiş yüzeylerde yüksek aderans sağlar ve müteakip kaplamaların kuvvetle yapışmasını sağlar.

KÖSTER KB-Pur 214, KÖSTER KB-Pur 214 FLEX ve KÖSTER MS-Flexfolie ürünlerinin PVC membran yüzeylerine aderansını arttırmak için kullanılmaktadır.

EN KÖSTER PVC Primer is a single component and low viscosity primer. Contains solvent. Promotes good adhesion on surfaces made from PVC raw material like PVC membranes, PVC door-window profiles and PVC pipes.

KÖSTER PVC Primer is used for good adhesion of KÖSTER KB-Pur 214, KÖSTER KB-Pur 214 FLEX and KÖSTER MS-Flexfolie on PVC membrane surfaces.

KULLANIM ALANLARI / FIELDS OF APPLICATION

- > PVC membran yüzeyler ve KÖSTER KB-Pur 214, KÖSTER KB-Pur 214 FLEX, KÖSTER MS-Flexfolie arasında aderans astarı olarak,
As an adhesion promoting primer between PVC membrane surfaces and KÖSTER KB-Pur 214, KÖSTER KB-Pur 214 FLEX, KÖSTER MS-Flexfolie,
- > PVC doğrama ve PVC boru yüzeyler ile KÖSTER KB-Pur 214, KÖSTER KB-Pur 214 FLEX, KÖSTER MS-Flexfolie arasında aderans astarı olarak kullanılır.
As an adhesion promoting primer between PVC door-window profiles - pipes and KÖSTER KB-Pur 214, KÖSTER KB-Pur 214 FLEX, KÖSTER MS-Flexfolie.



Ambalaj
Packaging

1 Lt teneke/pail

Sarfiyat
Consumption

30-50 ml/m²

TPO Primer for MS

KÖSTER TPO Sentetik Membran için Aderans Astarı - Adhesion Primer for KÖSTER TPO Membrane

TR KÖSTER TPO Primer for MS tek bileşenli, düşük viskoziteli ve açık sarı renkli yüksek aderans astarıdır. Formülasyonunda düşük oranda solvent içermekte olup, bez veya sert bir fırça ile uygulanmaktadır. KÖSTER TPO Sentetik Membran üzerine KÖSTER MS-Flexfolie uygulanmasına imkan vermektedir. Bu sayede KÖSTER TPO Sentetik Membran detaylarının süratle ve kolaylıkla çözülmesine imkan tanır, değişik yapı malzemeleri arasındaki sızdırmazlığı sağlar.

EN KÖSTER TPO Primer for MS is a single component, low viscosity and bright yellow colored high adhesion primer. Contains low percentage of solvent and can be applied with a fabric or firm brush. KÖSTER TPO Primer for MS promotes very good adhesion between KÖSTER TPO Membrane and KÖSTER MS-Flexfolie. Difficult and complicated details can be easily solved and water tightness between KÖSTER TPO Membrane and many other building materials can be secured.

KULLANIM ALANLARI / FIELDS OF APPLICATION

- > KÖSTER TPO sentetik membran ve KÖSTER MS-Flexfolie likit su yalıtımı ürünü arasında aderans astarı olarak uygulanır.
As an adhesion promoter primer between KÖSTER TPO membrane and KÖSTER MS-Flexfolie liquid waterproofing product.



Ambalaj
Packaging

1 Lt teneke/pail

Sarfiyat
Consumption

30-50 ml/m²



Elastomerik Reçine Esaslı Su Yalıtımı
Elastomeric Waterproofing

KÖSTER BD 50
KÖSTER Dachflex

BD 50

Islak Hacimler için Elastomerik Su Yalıtımı
Elastic and Solvent Free Coating for Wet and Damprooms



DIN 18156 ve DIN 18155 Standartlarına Uygunluk Raporu Tarihi: 20.02.2001
EN 1504-2 ve EN 14891 Standartlarına Uygun

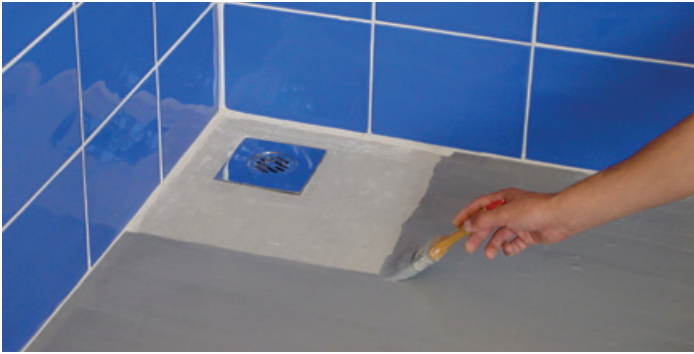
TR Banyo, duş, WC, mutfak gibi ıslak hacimlerin su yalıtımında kullanılan KÖSTER BD 50 elastomerik reçine esaslı, solvent içermeyen, kıvamlı yalıtım malzemesidir. Uygulandığı yüzeylerde kuruyarak eksiz, su geçirimsiz ve elastik bir kaplama oluşturur.

Yüksek çatlak köprüleme kapasitesine sahiptir. Kuruduktan sonra üzerine çimento esaslı fayans yapıştırıcı ile fayans - seramik yapıştırılır.

Metal, plastik ve tahta gibi pek çok yüzeye mükemmel yapışır ve bu sayede zemin - su gideri - boru gibi geçişlerin eksiz yapılmasını mümkün kılar.

KÖSTER BD 50 uygulandıktan sonra köşe dönüşlerinde KÖSTER Super Fleece ya da KÖSTER K120 Pah Bandı uygulanır. Kaplama yüksek mekanik mukavemete sahiptir. KÖSTER BD 50 kuru ve az nemli yüzeylere uygulanabilir.

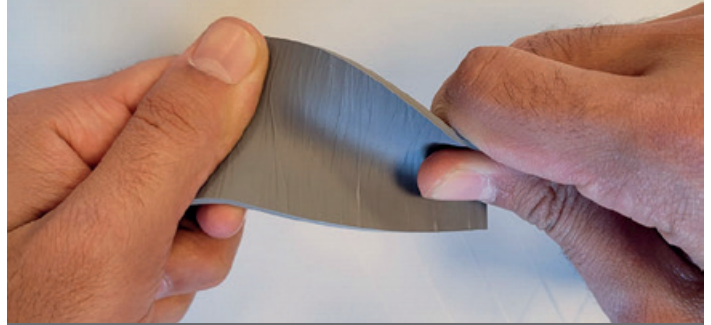
KÖSTER BD 50 gri renklidir, su bazlıdır ve solvent içermez, kapalı alanlarda güvenle uygulanabilir .



EN KÖSTER BD 50 is a one component, ready to use, solvent free, brushable coating for under tile applications in wet and damp rooms. The coating cures to a seamless membrane with high elasticity and crack bridging properties.

Subsequent tile coatings can be applied with regular cement based adhesives and have very good adhesion strength on the KÖSTER BD 50 layer.

KÖSTER BD 50 yüksek elastikiyete sahiptir



KÖSTER BD 50 is flexible and crack-bridging

KULLANIM ALANLARI / FIELDS OF APPLICATION

- Brüt beton, şap ve siva yüzeylere,
Concrete, screed and cement render surfaces,
- Çimento yonga levhaların üzerine,
Fiber-cement boards,
- Alçıpan yüzeylere (KÖSTER AC 46 ile astarlayınız),
Plasterboard surfaces (prime with KÖSTER AC 46),
- Metal, cam, ahşap vb. yüzeylere uygulanır,
Surfaces like metal, glass, wood etc,
- Islak hacimlerde (banyo ve mutfak),
Wet and damp rooms like, bathrooms and kitchens,
- Oto yıkama alanları,
Car washing areas,
- Tuvalet, duş kabini gibi alanların fayans altı su yalıtımında kullanılır.
Under-tile waterproofing of areas such as toilets and shower cabins.

Ambalaj Packaging

20 kg ve 5 kg kova/bucket

Sarfiyat Consumption

1,2 – 1,5 kg/m²





Dachflex

Elastomerik Reçine Esaslı, UV Dayanımlı Likit Membran
Elastomeric Resin Based, UV Resistant Liquid Membrane



DIN 52615 Standardına Uygunluk Raporu
Tarih: 22.08.1994

TR Teras çatıların, kubbelerin ve parapet duvarların su yalıtımında kullanılan KÖSTER Dachflex, sürülerek uygulandığı yüzeylerde kuruyarak, eksiz ve su geçirimsiz bir su yalıtımı katmanını oluşturan polimer reçine esaslı su yalıtımı ürünüdür. Özel bir polimerizasyon tekniği ile imal edilen polimer dispersiyonu, bünyesindeki serbest radikallerin UV ışınlarının etkisi ile reaksiyona girmesi sonucunda kürlenerek su geçirimsiz bir kaplama oluşturur. Oluşan bu matris su geçirimsiz fakat su buharı geçirgen bir yapıda olup, bu sayede altında yaşam mekanları bulunan teras, balkon gibi alanların su yalıtımı için ideal bir malzemedir.

UV ışınlarına ve dış hava koşullarına karşı tam olarak mukavim olan KÖSTER Dachflex güneş ışınlarını %75 oranında yansıtarak yaz aylarında aşırı ısınmayı engeller. KÖSTER Dachflex bitüm ve zift ile uyumludur. Reaksiyon tamamlandıktan sonra yapışkanlığını kaybeden kaplama bu sayede kirlenmeye karşı mukavim bir hale gelir ve uzun seneler ilk günkü görünümünü muhafaza eder.



Yüksek elastikiyet / High elasticity

EN Elastic, pasty, solvent-free synthetic coating for dry and slightly damp surfaces. The coating dries very fast, has a foil like structure, is highly flexible, is watertight and permeable to vapor. It is resistant against aging, UV rays, frost, exposure to de-icing salts and many other aggressive components. Due to its white color it reflects up to 75 % of sunlight and prevents heat build up. KÖSTER Dachflex is free of plasticizers and is self polymerising. A special polymerisation system reacting to daylight creates a non adhesive surface. This results in an effective protection against soiling.

Applicable very easily with uncomplicated means on flat or heavily inclined areas as well as on links to vertical building units. The roof inclination must have an inclination of at least 5% for drainage. Puddles and extra ballast should be avoided.



Rulo ile de uygulanabilir / Applicable with roller

KULLANIM ALANLARI / FIELDS OF APPLICATION

- > Düz ve eğimli teraslarda (min. %5 eğimli olmalıdır),
Flat and sloped roofs (min. 5% slope is required),
- > Balkonlarda, kubbelerde ve çatılarda,
Balconies, roofs and domes,
- > Beton, çinko ve prekast çatı derelerinde,
Concrete, zinc and precast roof gutters,
- > Beton, sıva, şap, astarlanmış mozaik yüzeylere,
Concrete, cement render, screed and primed mosaic surfaces,
- > Sıvanmış tuğla ve gazbeton yüzeylere,
Brick and stone masonry, gas concrete walls,
- > Astarlanmış alçı panel ve çimento yonga levha yüzeylere,
Primed gypsum board and fiber-cement boards,
- > Metal, ahşap, PVC, CTP vb. yüzeylerde,
Substrates like metal, wood, PVC, FRP etc,
- > Betonarme yapıların dış kaplaması olarak kullanılır.
Coating for external concrete structures.

Ambalaj Packaging

5 kg ve 20 kg kova/bucket

Sarfiyat Consumption

1,5 – 2,5 kg/m²

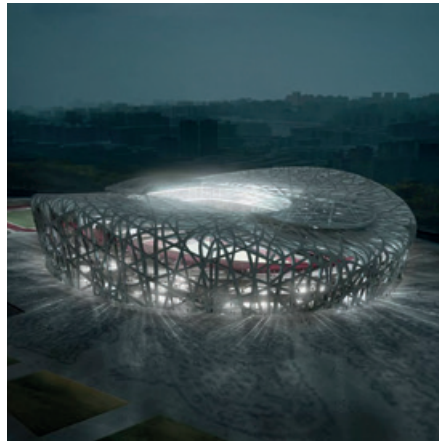




İSTİM, İstanbul



Süzer Plaza, İstanbul



Pekin Ulusal Stadyumu, Çin



Ağaoğlu My World, İstanbul



Dış Cephe Su Yalıtımı ve Boyalar
Façade Protection and Paints

KÖSTER Siloxan
KÖSTER Wandflex

Siloxan

Dış Cepheler için Şeffaf ve Su itici İzolasyon
Transparent Water Repellent Coating for Exterior Facades



İstanbul Teknik Üniversitesi Test Raporu No: 1056b-07.10.2008

TR Uygulandığı dış cepheleri, görüntüsünü değiştirmeden su geçirimsiz hale getiren şeffaf su yalıtımı ürünüdür. Yüzeyde tabaka oluşturmadığından binanın nefes alma kapasitesini azaltmaz, dış görüntüsünü değiştirmez, zamanla kararma veya kabarma yapmaz, parlaklık veya renk kazandırmaz. Alkali dayanımı yüksek olduğundan hem yeni hem de eski betonlara uygulanabilir. Pres tuğla, renkli briket, fayans, doğal taş, BTB veya benzeri dekoratif dış cephe kaplamalarının zamanla yapıştırma harcından dolayı tuz kusmasını ve lekelenmesini önler. Dış cephelerin ıslanmasına engel olduğundan binanın isi izolasyon değerinin düşmesini önler. Yapı malzemelerinde suyun yarattığı tahribatı engellediğinden binanın ekonomik ömrünü uzatır. Dış cephe boyaalarının altına astar olarak uygulanabilir.



KÖSTER Siloxan
Water Repellent

EN KÖSTER Siloxan is a colorless and solvent based impregnation liquid for exterior walls and building facades.

KÖSTER Siloxan facade impregnation forms an extremely efficient rain protection.

It has a very strong water repellent effect and keeps the walls dry, preserving the thermal insulation capacity of the building material. KÖSTER Siloxan also helps to keep the facade surfaces clean and free of algae and mold.



Ambalaj
Packaging

5 Lt teneke/pail
50 Lt varil/barrel

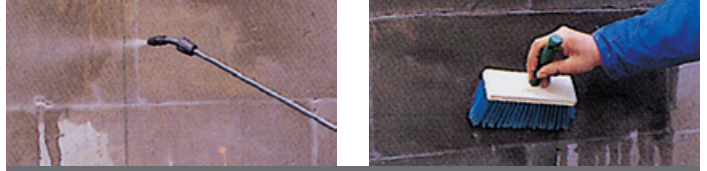
Sarfiyat
Consumption

0,25 - 1,0 lt/m²

KULLANIM ALANLARI / FIELDS OF APPLICATION

- > Brüt beton, sıva, tuğla, briket, traverten, doğal taş, mozaik, kiremit, Concrete, cement render, masonry, bricks, absorbent natural and artificial stones,
- > Gaz beton, çimento yonga levha vb. emici ve mineral esaslı yüzeylere kullanılır.
Applied on absorbent and mineral based surfaces like gas concrete blocks, fiber-cement boards etc.

Kolay ve süratli uygulamaya olanak sağlar



Spray or brush application

AVANTAJLARI / ADVANTAGES

- > Şeffaftır, solvent esaslıdır,
Transparent, solvent based,
- > Görüntüyü değiştirmez, yapışkan bir tabaka oluşturmaz,
Does not stain or change color of the building material,
- > Yüksek penetrasyon derinliği vardır,
Penetrates deep into the building material,
- > Yüksek alkali dayanımı sayesinde yeni beton ve sıva yüzeylere uygulanabilir,
High alkali resistance, can be used on new and old concrete,
- > Yapının su buharı geçirgenliği değişmez.
Water vapour permeable.



İstanbul Kemerburgaz Villaları



Wandflex

Elastik ve Su Geçirimsiz Dış Cephe Boyası
Elastic and Crack - Bridging Facade Paint



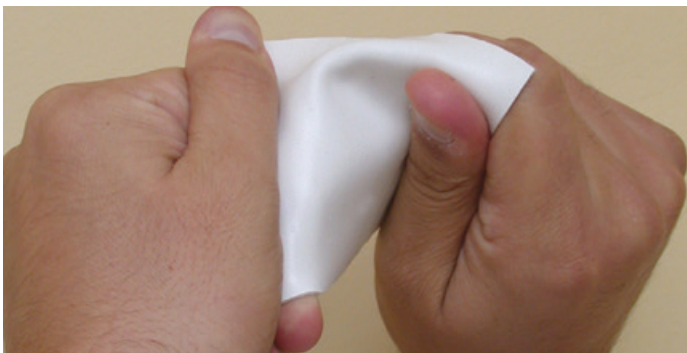
TR KÖSTER Wandflex su geçirimsiz ve elastik özelliklere sahip, 69 dekoratif renk seçeneği olan, üstün nitelikli dış cephe boyasıdır. UV ışınlarına ve dış hava koşullarına dayanımlı olan KÖSTER Wandflex, su geçirimsiz fakat su buharı geçirgen yapıdadır. Bu sayede bina içinde oluşan su buharı dışarıya atılır, yapının nefes almasına olanak sağlanarak rutubet oluşması engellenir.

KÖSTER Wandflex özel DPR formülü (dirt pickup resistance) sayesinde kir tutmaz, ilk gün ki güzelliğini senelerce muhafaza eder. Sık bir matristen oluşan yapısı sayesinde CO₂ gazını frenler ve karbonizasyon freni olarak görev görür. Bu sayede betondaki donatıları korozyona karşı korur. Bu sebeple özellikle yoğun trafik alanlarındaki binaları egzoz gazlarının yıpratıcı etkilerine karşı korur. Yüksek elastikiyete ve çatlak köprüleme özelliğine sahiptir. KÖSTER Wandflex zor yanıcıdır.



Su geçirimsiz - Waterproof - Çatlak köprüler - Crack bridging

EN KÖSTER Wandflex is an elastic, solvent free and pasty synthetic paint/coating for exterior facades. The material dries quickly and creates a foil-like, highly flexible, water vapor permeable but water resistant coating. KÖSTER Wandflex is supplied in 69 decorative colors. KÖSTER Wandflex is resistant against UV rays, cold/hot climate, aging, as well as many aggressive substances.



KULLANIM ALANLARI / FIELDS OF APPLICATION

- > Dış cephe boyası ve mantolama boyası,
Paint for exterior facades and ETICS systems,
- > Beton ve prefabrik yüzeylerde korozyona karşı koruyucu kaplama olarak, örneğin viyadük ayakları.
Paint and protective coating for concrete surfaces, for example viaduct columns and precast beams.



AkçanSA Fabrikası



Ambalaj
Packaging

25 kg kova/bucket

Sarfiyat
Consumption

0,4 - 0,8 kg/m²



Haliç Metro Köprüsü, İstanbul



Hotel Gazelli, Batum



ABN Amrobank Binası, Hollanda



Hayat Kimya Fabrikası, Kocaeli



Teknik Harçlar ve Beton Katkıları *Technical Mortars and Concrete Additives*

KÖSTER Repamor
KÖSTER BDM
KÖSTER Latex
KÖSTER VGM 5
KÖSTER EP Mortar
KÖSTER Adepox
KÖSTER Bond Paste RS
KÖSTER Bond Paste



Repamor

Yüksek Performanslı Tamir Harcı - Kalın Agregalı
Cementitious, Polymer and Fiber Modified Repair Mortar



Istanbul Teknik Üniversitesi Test Raporu No: 867-12.08.2004

TR KÖSTER Repamor çimento esaslı, yapısal tamir harcıdır. Polimer ve elyaf katkıları ile modifiye edilmiştir. Düşük iç gerilimi, tek katta yüksek uygulama kalınlığı ve yüksek ilk ve nihai mukavemeti ile yapısal beton tamirleri için ideal bir tamir harcıdır. Su yalıtımı öncesi zemin hazırlığı, betondaki segregasyonların tamiratında, tij deliklerinin doldurulmasında ve köşe pahlarının oluşturulması için uygundur.



Elyaf katkılı / Fiber modified

EN KÖSTER Repamor is a factory blended, polymer and fiber modified, cement based repair mortar. It can be used for both interior and exterior applications. It is highly resistant to thermal variations and outdoor conditions. KÖSTER Repamor has excellent adhesion to mineral substrates like concrete or masonry. KÖSTER Repamor can be applied in thick sections without the risk of cracking.



Ambalaj
Packaging

25 kg torba/bag

Sarfiyat
Consumption

1,80 kg/lt

Köşe pahlarının oluşturulmasında ve tij deliklerinin doldurulmasında kullanılır



Filling of tie-rod holes and forming of fillets

KULLANIM ALANLARI / FIELDS OF APPLICATION

- > Tij deliklerinin ve segregasyonların doldurulmasında,
Filling of tie-rod holes and concrete segregations,
- > Beton, sıva ve şap tamirlerinde,
Repair and restore concrete, screed and cement renders,
- > Su yalıtımı öncesi yüzey tamiratlarında,
Surface preparation before waterproofing applications,
- > Kırık, boşluk ve çatlakların tamiratında ve doldurulmasında.
Forming of fillets and restoring concrete.



Kıbrıs DSİ Su Depoları



BDM

Sıvı Kristalize Beton Katkısı
Crystallizing Integral Waterproofing Additive for Concrete



DIN EN 12390-8:2009-07 standartına uygunluk belgesi

TR KÖSTER BDM betona yapısal su yalıtımı sağlayan sıvı kristalize beton katkısıdır. Betonun karışımı esnasında eklenerek beton kütleini su geçirimsiz hale getirir.

Beton bünyesinde kristaller oluşturarak su geçirimsizlik sağlar, mikro çatlaklarda ve beton kapillerlerinde etkilidir. Yüksek ve kalıcı performansı ile, oluşabilecek darbe ve mekanik tahribatlardan dolayı betonun su yalıtım özelliği etkilenmez. Klorür içermez ve donatı demirlerini korozyona karşı korur.



EN Crystallizing, chloride free integral waterproofing additive for concrete.

KÖSTER BDM is a two stage waterproofing admixture for concrete; first it blocks capillaries by crystalline formation and in the second stage it additionally forms water-repelling effect. It is free of corrosive ingredients and is non-sensitive to mechanical damage to the concrete surface.



Kayseri Gümüşören HES Projesi

KULLANIM ALANLARI / FIELDS OF APPLICATION

- > Temellerde ve perde duvarlarda,
Foundation slabs and concrete basement walls,
- > Fore kazıklı temel uygulamalarında,
In bored pile foundation applications,
- > Su deposu ve yüzme havuzlarında,
Concrete water reservoirs and swimming pools,
- > Tünel ve kanallarda,
Tunnels and water channels,
- > Silo ve depolarda,
Concrete silos and concrete storage tanks,
- > Yeraltı otopark ve yapılar.
Underground garages.

AVANTAJLARI / ADVANTAGES

- > Negatif ve pozitif taraftan yüksek hidrostatik su basıncına karşı dayanımlıdır,
Resistant to high hydrostatic water pressure from the negative and positive sides,
- > İşçilik ve zamandan tasarruf sağlayarak maliyeti düşürür,
Reduces the cost by saving labor and time,
- > Betonla monolitik bir yapı oluşturur ve kalıcı su yalıtımı sağlar,
Creates a integral waterproofing structure with concrete and promotes permanent waterproofing,
- > Beton yüzeyinde oluşabilecek mekanik zedelenmeler ve aşınmalar su yalıtım özelliğini azaltmaz, koruyucu şap gibi tabakalar gerektirmez.

Mechanical damages and abrasions that may occur on the concrete surface do not reduce the waterproofing properties and hence the concrete does not require protective layers such as cement screed.



Ambalaj
Packaging

25 L bidon/jerrycan

Sarfiyat
Consumption

Çimento miktarının %2'si
%2 of cement content



BDM Powder

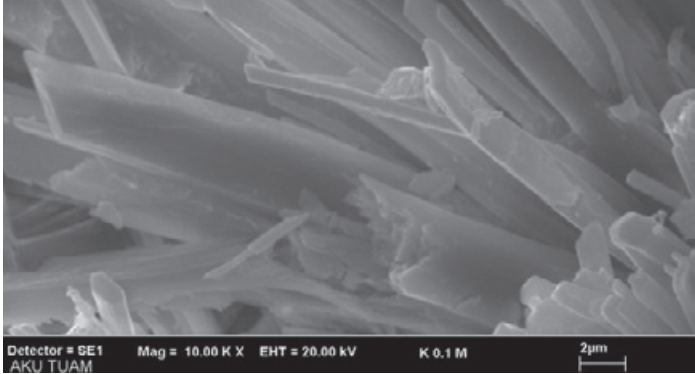
Betonda Su Geçirimsizlik için Üçlü Etkiye Sahip YENİ NESİL Toz Kristalize Beton Katkısı

Triple Action Crystallizing Integral Waterproofing for Concrete



TR KÖSTER BDM Powder betonda kütleli su yalıtımı sağlamak için kullanılan beton katkısidir. Betona toz halde eklenir ve taze beton içine homojen şekilde karıştırılarak uygulanır.

Beton bünyesindeki su, çimento ve diğer kimyasal maddeler ile tepkimeye girerek kristalizasyon sağlar. Oluşan nano kristaller kapiler boşlukları doldurarak suyun geçişini önleyen bir yapı oluşturur ve bu sayede beton kütleli olarak su geçirimsiz hale gelir.



EN KÖSTER BDM Powder is a crystallizing concrete integral waterproofing for the production of concrete with reduced water absorption. A new type of KÖSTER technology with a triple effect: - Enhances physical compaction - Enhances crystallization processes - Makes the inner capillary pore system hydrophobic. The catalytically accelerated formation of nanocrystals reduces capillary water absorption and activates the self-healing powers of microcracks. KÖSTER BDM Powder is used as an additive in the production of premixed or in-situ concrete.



KULLANIM ALANLARI / FIELDS OF APPLICATION

- > Temellerde ve perde duvarlarda,
Foundation slabs and concrete basement walls,
- > Fore kazıklı temel uygulamalarında,
In bored pile foundation applications,
- > Su deposu ve yüzme havuzlarında,
Concrete water reservoirs and swimming pools,
- > Tünel ve kanallarda,
Tunnels and water channels,
- > Silo ve depolarda,
Concrete silos and concrete storage tanks,
- > Yeraltı otopark ve yapılar.
Underground garages.

AVANTAJLARI / ADVANTAGES

- > Negatif ve pozitif taraftan yüksek hidrostatik su basıncına karşı dayanımlıdır,
Resistant to high hydrostatic water pressure from the negative and positive sides,
- > İşçilik ve zamandan tasarruf sağlayarak maliyeti düşürür,
Reduces the cost by saving labor and time,
- > Betonla monolitik bir yapı oluşturur ve kalıcı su yalıtımı sağlar,
Creates a integral waterproofing structure with concrete and promotes permanent waterproofing,
- > Beton yüzeyinde oluşabilecek mekanik zedelenmeler ve aşınmalar su yalıtımı özelliğini azaltmaz, koruyucu şap gibi tabakalar gerek-tirmez.
Mechanical damages and abrasions that may occur on the concrete surface do not reduce the waterproofing properties and hence the concrete does not require protective layers such as cement screed.



Ambalaj
Packaging

25 kg torba/bag

Sarfiyat
Consumption

Çimento miktarının %2'si
%2 of cement content



Latex

Sentetik Kauçuk Esaslı Aderans ve Geçirimsizlik Katkısı
Synthetic Rubber Based Mortar Admixture



TR KÖSTER Latex sentetik kauçuk esaslı sıvı harç ve sıva katkısıdır. Standart çimento tipleri ile uyumludur. Katıldığı çimento esaslı harçları plastifiye eder, harcın uygulanmasını kolaylaştırır. Harcın su tutma kapasitesini arttırarak süratli kurumayı engeller, rötre çatlaklarını minimize eder.

Uygulama zeminlerine aderansı, esnekliği ve agresif maddelere karşı dayanımı arttırır, mekanik mukavemeti geliştirir. Harcın aşınma direncini arttırır, şaplarda tozumaya engel olur. Donma - çözünme direncini arttırır, yağ ve solvent geçirgenliğini düşürür, kimyasallara karşı direncini geliştirir.

KÖSTER Latex tüm standart çimento tipleri ile uyumludur. Uygulama yapılacak yüzeyler nemli olmalıdır, kuru yüzeyler uygulamadan önce nemlendirilmelidir. Nemlendirme işlemi uygulamaya başlamadan 24 saat önce ve 2 saat önce yüzey suya tam olarak doyurularak yapılır. Yüzeylerde su birikintisi oluşmamasına özen gösterilmelidir.



KULLANIM ALANLARI / FIELDS OF APPLICATION

- > Sıva öncesi serpme imalatında,
Producing of key coat for high adhesion of cement render,
- > Tamir harçlarında,
As an adhesive admixture in repair mortars,
- > Fayans yapıştırıcılarında,
As admixture for tile adhesives,
- > İnce ve kaba sıvalarda,
As a waterproof admixture in cement renders,
- > Dekoratif tuğla bağ harçlarında,
As an admixture in brick and masonry mortars,
- > Beton ve döşeme şaplarında kullanılır.
Concretes and cement screeds.



Ambalaj
Packaging

25 L
bidon/jerrycan

Sarfiyat
Consumption

15 - 30 kg/m³ harç/mortar

EN KÖSTER Latex emulsion is a water based, plasticizer free, dispersion based synthetic rubber compound. KÖSTER Latex emulsion is compatible with all standard cements, mortars and cement based adhesives.

KÖSTER Latex additive is used to improve adhesion and waterproofing properties of cement based mortars and plasters. It can also be used to improve performance of cement based adhesives (tile adhesive, thermal insulation board adhesive etc.) and to formulate masonry primers.



VGM 5

*Yüksek Mukavemetli, Akışkan Grout Harcı
Cement Based, Flowable Non-Shrink Grout*



Istanbul Teknik Üniversitesi Test Raporu No: 134a-31.01.2012

TR KÖSTER VGM 5 çimento esaslı, yüksek mukavemetli, normal sürede priz alan, rötresiz - büzüşmeyen, dökülebilir, akıcı kıvamlı grout harcıdır. Tek bileşenlidir ve sadece su ile karıştırılarak kullanılır. Çelik ve metale yüksek aderans sağlar. Metalik agrega ve klor içermez, korozif değildir.

Makine temellerinde, prefabrik kolonlarda, kolon - perde başlıklarının dolgusunda ve çelik levhaların yataklama dolgularının yapılmasında kullanılır, ayrıca zemin çatlaklarının dolgusunda ve tamiratında kullanıma uygundur.

Çelik kolon plakası ve beton arasındaki boşluk
KÖSTER VGM 5 ile doldurulur



Base plate of steel columns are grouted with
KÖSTER VGM 5

EN KÖSTER VGM 5 is a factory blended, cement based grout with flowable consistency and non-shrink properties. It can be used for both interior and exterior applications.

KÖSTER VGM 5 has excellent adhesion to mineral based surfaces like concrete, mortar and similar and does not crack even at high application thicknesses.

KULLANIM ALANLARI / FIELDS OF APPLICATION

- > Portal vinç ray yataklarında,
Grouting of rails for portal cranes,
- > Kolon ve perde başlıklarında,
Grouting of columns and beams,
- > Prefabrik kolonların yataklanmasında,
Grouting of prefabricated columns,
- > Çelik kolon tablalarının yataklanmasında,
Grouting of steel base plates,
- > Şehir mobilyalarının montajında,
Assembly of outdoor concrete furnitures,
- > Boşluklar, segregasyon ve çatlaklarda,
Filling cavities, voids, gaps and recesses,
- > Trafik levhalarının ve bayrak direklerinin montajında,
Installing traffic signs and flag poles,
- > Türbin, kompresör, jeneratör ve pompa gibi makinelerin temellerinin yataklanmasında kullanılır.
Grouting of machine foundations like turbines, compressors, generators and pumps.

AVANTAJLARI / ADVANTAGES

- > Akışkan kıvamlıdır
- > Metalik-agrega içermez
- > Rötre - büzüşme yapmaz
- > Sadece su ile karıştırılır
- > Yüksek mukavemetlidir
- > Korozif değildir
- > Dökülebilir kıvamlıdır
- > Yüksek aderansı vardır
- > Ekonomiktir
- > Free-flowing
- > Non-metallic, will not stain or rust
- > Shrinkage compensated properties
- > Mixed only with water
- > High strength
- > Not corrosive
- > Pourable consistency
- > High adhesion to concrete
- > Economic



Ambalaj
Packaging

25 kg torba/bag

Sarfiyat
Consumption

1,90 kg/lt



Kocaeli Bilim İlaç Fabrikası



EP Mortar

Epoksi Esaslı Tamir ve Montaj Harcı
Epoxy Based Patching and Repair Mortar



Istanbul Teknik Üniversitesi Test Raporu No: 390b-17.04.2007
760-21.07.2004
761-21.07.2004

TR Epoksi esaslı, iki bileşenli, solvent içermeyen, yüksek darbe ve basınç mukavemetine sahip, aşınmaya karşı dirençli tamir ve montaj harcıdır.

Endüstriyel zeminlerin tamiratında, dilatasyon profili ve benzerlerinin montajında, ağır yük alanlarının zeminlerinin kaplanmasında ve zemin derzlerinin tamiratında kullanılır.



EN KÖSTER EP Mortar is an epoxy based, solvent free, 2 component, patching and repair mortar used for bedding, underfilling or repairing horizontal concrete surfaces. The material is also used to repair damaged stair-nosings and spalled concrete, to form shallow ramps and make up differences in floor levels. The cured material has very high compressive strength, is resistant against abrasion and impact.

KÖSTER EP Mortar has excellent adhesion to mineral substrates like concrete and screed even without a primer.



Erbil International Airport

KULLANIM ALANLARI / FIELDS OF APPLICATION

- > Dilatasyon profili montajında,
For installing steel and aluminium dilatation profiles into concrete,
- > Hasarlı merdiven uçları ve beton derzlerinin tamiratında,
For damaged stair-nosings and spalled concrete,
- > Aşınma ve darbeye dayanıklı zemin kaplaması olarak kullanılır.
As abrasion and impact resistant layer on industrial floors and ramps.



Ankara Esenboğa Havalimanı



Ambalaj
Packaging

25 kg SET

Sarfıyat
Consumption

2,0 kg/m²



Adepox

Eski - Yeni Beton Arasında Epoksi Yapıştırma Harcı
Epoxy Bonding Agent for Old-to-New Concrete



TR Eski beton yüzeylere yapılan beton uygulamalarında iki beton yüzey birbirine yapışmaz ve arada soğuk derz oluşur. Bunun önüne geçmek ve eski - yeni betonun birbirine tam olarak yapışmasını sağlamak ve sızdırmazlığı teşkil etmek için uygulamadan önce eski beton yüzeylere özel formülasyona sahip epoksi reçineleri uygulanmalıdır. KÖSTER Adepox eski - yeni beton arasında aderans köprüsü oluşturmak için üretilmiş epoksi esaslı ve iki bileşenli reçinedir.

Eski beton yüzeyine KÖSTER Adepox uygulandıktan sonra beklemeden yeni beton uygulamasına geçilmelidir



After KÖSTER Adepox application, the new concrete must be poured immediately

EN Overlays or patchings like cement screeds, thin screeds, cement mortar and grout installations, terrazzo installations may be bonded to existing concrete substrates using a liquid epoxy based adhesion promoter layer. KÖSTER Adepox is a specially formulated 2 component epoxy resin that is used to bond new concrete to old concrete substrates.



KULLANIM ALANLARI / FIELDS OF APPLICATION

- > Soğuk derz oluşumunu engellemek için,
To prevent formation of cold joints in concrete walls and columns,
- > Eski - yeni beton arasında aderans katmanı olarak,
As an adhesion coat between new and old concrete,
- > Mineral esaslı yüzeylerde (beton, şap, sıva, tamir harcı, mozaik) ve metal yüzeylerde,
Mineral based surfaces (concrete, screed, render, repair mortar) and metal surfaces,
- > Yatay ve düşey yüzeylerde, iç ve dış mekanlarda kullanılır.
Horizontals and verticals, interiors and exteriors.



İstanbul Pendik Marina

Ambalaj
Packaging

7,5 kg SET

Sarfiyat
Consumption

0,6 kg/m²





Bond Paste RS

Epoksi Esaslı Döküm Harcı
Castable Epoxy Grout



İstanbul Teknik Üniversitesi Test Raporu No: 390a/17.04.2007

TR Epoksi esaslı, solvent içermeyen, üç bileşenli grout harcıdır. Karıştırıldıktan sonra akıcı kıvamı sayesinde kendiliğinden yerleşir, astar uygulaması gerektirmeden temiz yüzeylere kuvvetle yapışır (self priming).

KÖSTER Bond Paste RS çelik, beton, taş, mozaik ve metal yüzeylere mükemmel şekilde yapışır. Kuru ve temiz pek çok yüzeye mükemmel aderansı olan bu sistem reaksiyonunu tamamladıktan sonra su ve tuz çözeltileri, bazlar, seyreltilmiş asitler, benzin ve mineral yağlarına dayanımlıdır. Özellikle makine temellerinde ve montaj işlerinde, ray ve çelik plakaların montajında, yapııştırma işlemlerinde, metal aksamların tespitinde, filiz demirlerinin sabitlemesinde kullanılır. Ayrıca endüstriyel zeminlerin ve derzlerin tamiratında kullanılır. Yüksek mukavemeti vardır, süratli priz alır ve su geçirimsizdir.



AVANTAJLARI / ADVANTAGES

- > Yüksek basma dayanımına sahiptir. (110 N/mm²),
High compression strength (110 N/mm²),
- > Yüksek eğilme dayanımına sahiptir. (40 N/mm²),
High flexural tensile strength (40 N/mm²),
- > Betona (4 N/mm²) ve demire yapışma gücü mükemmeldir,
High adhesion to metal and concrete surfaces (4 N/mm²),
- > İnce katman kalınlıklarında dahi akışkandır,
Excellent flowability, also in thin layers,
- > Hızlı sertleşir ve mukavemet kazanır,
Fast through hardening,
- > Solvent ve çözücü madde içermez,
Contains no solvents,
- > %100 katı madde içerir.
100% solids.

EN KÖSTER Bond Paste RS is a self smoothing, flowable epoxy grout consisting of 3 components. The material has very high strength and excellent adhesion to concrete and metal surfaces.

KÖSTER Bond Paste RS has excellent adhesion to many dry and clean surfaces, is resistant to water and salt solutions, bases, diluted acids, gasoline and mineral oils after completing its reaction. It is especially used in machine foundation (turbines, compressors, generators), in the assembly of rails for portal cranes and steel base plates and to grout flag poles and traffic light poles. It is also used in the repair of industrial floors and joints. It has high strength, sets quickly and is impermeable to water.

KULLANIM ALANLARI / FIELDS OF APPLICATION

- > Kompresör, jeneratör, fan, türbin, pres gibi ağır ve titreşimli makinelerin temel montajında,
Installing of heavy and vibrating machines like compressors, generators and turbines,
- > Bayrak direkleri ve trafik ışık direklerinin montajında,
Grouting of flag poles and traffic light poles,
- > Dinamik ve statik yüklere maruz kalan beton ve metal aksamların montajında,
Installing of concrete and metal elements which are exposed to dynamic and static loads,
- > Endüstriyel zeminlerin ve derzlerin tamiratında,
Repairing of industrial floors and joints,
- > Vinç raylarının montajında kullanılır,
Installing of portal crane rails,
- > Şehir mobilyalarının montajında.
Assembly of outdoor concrete furnitures.



Ambalaj
Packaging

27 kg SET

Sarfıyat
Consumption

2,20 kg/lt



Apple Campus, Kaliforniya - ABD



Sapphire, İstanbul



İstanbul Akvaryum



Kaya Artemis Otel, Kıbrıs



Zemin Kaplamaları Floor Coatings

*KÖSTER KB-Pox 002
KÖSTER KB-Pox 008
KÖSTER KB-Pox 082
KÖSTER KB-Pox 083 ST
KÖSTER KB-Pox LF-VL
KÖSTER AC 46
KÖSTER EG 155*



KB-Pox 002

Epoksi ve Poliüretan Uygulamalar için Astar
Epoxy Primer



TR KÖSTER KB-Pox 002 solvent içermeyen epoksi esaslı, düşük viskoziteli astar ve empenye malzemesidir. Poliüretan ve epoksi esaslı zemin kaplamalarından önce astar ve dolgulu düzeltme katmanı olarak kullanılır. İçeriğinde solvent veya çözücü madde yoktur, %100 katı madde ihtiva eder. Kürünü tamamladıktan sonra yüksek mekanik ve kimyasal dayanıma sahiptir. Zemin hazırlığı yapılmış beton ve beton şap yüzeylere mükemmel aderansı vardır. Ayrıca aderansı zayıf ve tozuyan mineral esaslı yüzeylerin empenye edilmesi, aşınmaya ve kimyasallara karşı korunması amacı için kullanılır.



EN KÖSTER KB-Pox 002 is an epoxy based, 2-part, solvent free and low viscosity resin suitable as primer for epoxy and polyurethane floor coatings and waterproofing materials. The primer can be used on concrete surfaces under coatings of KÖSTER KB-Pur 560/570, KB-Pur 214/214-FLEX/215/222/223/Ultraflex/Bituflex-1K/MS-Flexfolie and for epoxy coatings KB-Pox LF-VL/LF-VS/082/083ST/LF-VS Struktur. It has excellent adhesion to concrete and concrete screed.

KULLANIM ALANLARI / FIELDS OF APPLICATION

- > Epoksi ve poliüretan zemin kaplamalarından önce astar olarak,
As a primer before epoxy and polyurethane floor coatings,
- > Beton yüzeyleri empenye ederek aşınma ve tozumaya karşı korumak için,
Impregnation of concrete substrates against abrasion, dusting and loose particles,
- > Beton yüzeyleri kimyasallara karşı korumak için,
Protect concrete surfaces against chemicals,
- > Beton tamiratlarında astar ve bağlayıcı olarak kullanılır.
As a primer for concrete and as a binder for epoxy mortars.



Ambalaj
Packaging

17 kg SET

Sarfiyat
Consumption

0,30 - 0,50 kg/m²



KB-Pox 008

Epoksi Esaslı, Performans Arttırıcı Dolgu İçeren Astar
Epoxy Primer with Performance Enhancing Filler



TR Epoksi esaslı, iki bileşenli, solvent içermeyen, düşük viskoziteli, modifiye reçine-sertleştirici sistemidir. Özellikle çok emici beton şaplarının astarlanmasında ve yüzeyi çok bozuk betonların düzeltilmesinde tercih edilen bir epoksi astardır.

Tozuyan yüzeylerin empenye edilmesi, aşınmaya ve kimyasallara karşı korunması amacı için kullanılır. Ayrıca diğer epoksi kaplamalarından önce astar kat olarak kullanılır.



KULLANIM ALANLARI / FIELDS OF APPLICATION

- > Epoksi ve poliüretan zemin kaplamalarından önce astar olarak,
As a primer before epoxy and polyurethane floor coatings,
- > Beton yüzeyleri empenye ederek aşınma ve tozumaya karşı korumak için,
Impregnation of concrete surfaces against abrasion and dusting,
Beton yüzeyleri kimyasallara karşı korumak için,
Protect concrete surfaces against chemicals,
- > Beton tamiratlarında astar ve bağlayıcı olarak kullanılır,
As a primer for concrete and as a binder for epoxy mortars,
- > Macun ve harç imalatında bağlayıcı olarak,
As a binder in the manufacture of putty and mortar,
- > Beton, taş, metal, tahta vb. materyalleri kendi aralarında ve birbirlerine yapıştırmakta,
As an adhesive for bonding materials like concrete, stone, metal, wood,
- > Makine temelleri ve ankraj çubuğu sabitlenmesinde kullanılır.
Fixing of machine bolts and anchor rods.

EN KÖSTER KB-Pox 008 is a solvent free, 2-part epoxy primer. The primer contains performance enhancing fillers and can be used as a primer or surface leveler for uneven concrete surfaces.

As a primer for waterproofing products:

KB-Pur 560
KB-Pur 570
KB-Pur 214/214-FLEX
KB-Pur 215
KB-Pur 222/223
KB-Pur Ultraflex-2K/Bituflex-1K
KB-Pur MS-Flexfolie

As a primer for floor coating products:

KB-Pox LFVS/LFVS-Struktur
KB-Pox 082/083ST
KB-Pox LF-VL
KB-Pur 375



Ambalaj
Packaging

20 kg SET

Sarfiyat
Consumption

0,30 - 0,60 kg/m²



KB-Pox 083 ST

Epoksi Esaslı, Tekstürlü Zemin Kaplaması
Epoxy Based, Pigmented Texture Roller Coating



TR Epoksi esaslı, iki bileşenli, portakal kabuğu görüntüsü veren, solvent içermeyen zemin kaplama sistemidir. Kristal rulo ile desen kazandırılarak portakal kabuğu görüntülü, kaymaz desenli ve aşınmaya karşı çok dirençli, dekoratif bir yüzey kaplaması oluşturur. Yüzeyler kolaylıkla temizlenebilir. Kuru ve temiz pek çok yüzeye mükemmel aderansı olan bu sistem reaksiyonunu tamamladıktan sonra su, tuz çözeltileri, bazlar, seyreltilmiş asitler, benzin ve mineral yağlarına dayanımlıdır.

EN KÖSTER KB-Pox 083 ST is a two-part, high solids epoxy based and pigmented thixotropic topcoat.

When applied with a roller it provides a textured or light orange peel texture finish.

KÖSTER KB-Pox 083 ST may be used alone as a floor coating or in combination with other KÖSTER Epoxy products in a multi-layer system. The finished coating is a light orange-peel textured, easy to clean floor coating, which has good abrasion resistance and a decorative appearance.



KULLANIM ALANLARI / FIELDS OF APPLICATION

- > Zeminlerin ve duvarların kaplanmasında,
Coating system for floors and walls,
- > Beton, şap ve mozaik kaplı zeminlerin kaplanmasında,
As a floor coating for concrete, screed and mosaic surfaces,
- > Hafif ve orta yük koşullarında aşınmaya dayanımlı zemin kaplaması olarak,
As a floor coating in light and medium load areas,
- > Endüstriyel zeminlerde ve depolarda,
Industrial floors and warehouses,
- > Yükleme ve boşaltma sahalarında,
Loading and unloading areas,
- > Boyahane ve bakım atölyelerinde,
Plants and maintenance shops,
- > Otopark ve servis alanlarında vb. yerlerde zemin ve duvar kaplaması olarak kullanılır.
As a floor and wall coating in car parking garages and service areas.

AVANTAJLARI / ADVANTAGES

- > Kaymaz yapıdadır,
Slip resistant,
- > Yüzey kusurlarını gizlemeye yardımcı olur,
Hides surface imperfections,
- > Dekoratif görünüm sağlar.
Decorative surface appearance.

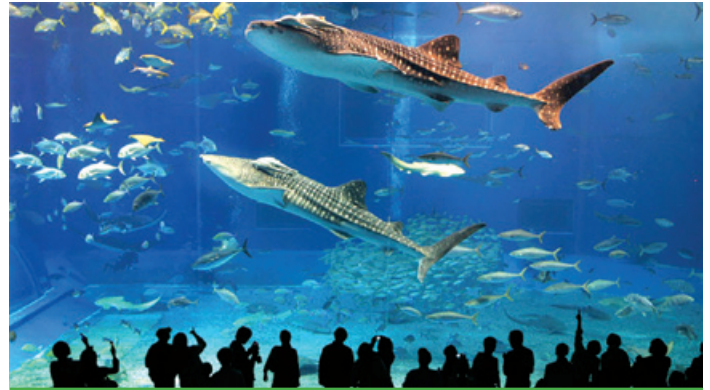


Ambalaj
Packaging

18 kg SET

Sarfiyat
Consumption

0,60 - 0,80 kg/m²



İstanbul Akvaryum

KB-Pox 082

Epoksi Esaslı, Solventsiz Zemin ve Duvar Boyası
Epoxy Based, 2 Component Thin Layer Coating for Industrial Floors



TR KÖSTER KB-Pox 082 epoksi esaslı, sürülerek uygulanan zemin ve duvar boyasıdır. Solvent ve çözücü madde içermez, %100 katı madde ihtiva eder. Endüstriyel zeminlerin ve duvarların kaplanmasında kullanılır.

Bileşimindeki yüksek dayanımlı epoksi reçine sayesinde kürlendikten sonra su, tuz çözeltileri, bazlar, seyreltilmiş asitler, benzin ve mineral yağlarına dayanımlıdır. Kuru ve temiz, zemin hazırlığı yapılmış yüzeylere mükemmel şekilde yapışır. Dekoratif renkli ve kolay temizlenebilir olması sayesinde hafif ve orta yük sınıftaki zeminlerin ve duvarların kaplanmasında kullanılır.



KULLANIM ALANLARI / FIELDS OF APPLICATION

- > Zeminlerin ve duvarların kaplanmasında,
Coating system for floors and walls,
- > Beton, şap ve mozaik kaplı zeminlerin kaplanmasında,
As a floor coating for concrete, screed and mosaic surfaces,
- > Hafif ve orta yük koşullarında aşınmaya dayanımlı zemin kaplaması olarak,
As a floor coating in light and medium load areas,
- > Endüstriyel zeminlerde ve depolarda,
Industrial floors and warehouses,
- > Yükleme ve boşaltma sahalarında,
Loading and unloading areas,
- > Boyahane ve bakım atölyelerinde,
Plants and maintenance shops,
- > Otopark ve servis alanlarında vb. yerlerde zemin ve duvar kaplaması olarak kullanılır.
As a floor and wall coating in car parking garages and service areas.



EN KÖSTER KB-Pox 082 is an epoxy based, pigmented, 2 component, solvent free and thin layer coating for industrial floors. The material is easy to apply and has high coverage.

In combination with suitable primers like KÖSTER KB-Pox 002 and KÖSTER KB-Pox 008, it offers a long-lasting smooth, glossy finish and excellent resistance to foot traffic and vehicles.

KÖSTER KB-Pox 082 can be used as a roller coat for concrete and cement screed with normal and medium wear or as a seal coat for broadcast systems, such as underground car parks or multi-storey parks.



Ambalaj
Packaging

24 kg SET

Sarfiyat
Consumption

0,25 - 0,50 kg/m²



KB-Pox LF-VL

Epoksi Zemin Kaplama - Self Leveling
Epoxy Based, Self Levelling Floor Coating



TR Epoksi esaslı, iki bileşenli, kendiliğinden yayılan zemin kaplamasıdır. Solventsiz epoksi esaslıdır, çözücü madde içermez ve %100 katı madde oluşmaktadır. Kendiliğinden yayılan (self leveling) özelliğe sahiptir. Bu sayede yüzeydeki hataları ve düzensizlikleri örterek pürüzsüz ve dekoratif bir zemin kaplaması oluşturur.

Astar olarak KÖSTER KB-Pox 002 veya KÖSTER KB-Pox 008 ile beraber kullanılır. Kuru ve temiz pek çok yüzeye mükemmel aderansı olan bu sistem reaksiyonunu tamamladıktan sonra su, tuz çözeltileri, bazlar, seyreltilmiş asitler, benzin ve mineral yağlarına dayanımlıdır.

EN KÖSTER KB-Pox LF-VL is a two-part epoxy based, high solids, solvent free and low viscosity floor coating. The material has self leveling properties and it spread with a trowel.

In combination with suitable primers like KÖSTER KB-Pox 002 or KÖSTER KB-Pox 008 it is possible to create a high quality flooring systems with a smooth-glossy surface and good mechanical resistance. After curing KÖSTER KB-Pox LF-VL epoxy coating has good mechanical and chemical resistance, together with a aesthetic finish.

KULLANIM ALANLARI / FIELDS OF APPLICATION

- > Endüstriyel zeminlerin kaplanmasında,
Coating system for industrial floors,
- > Beton, şap ve mozaik kaplı zeminlerin kaplanmasında,
As a floor coating for concrete, screed and mosaic surfaces,
- > Hafif ve orta yük koşullarında aşınmaya dayanımlı zemin kaplaması olarak,
As a floor coating in light and medium load areas,
- > Endüstriyel zeminlerde ve depolarda,
Industrial floors and warehouses,
- > Yükleme ve boşaltma sahalarında,
Loading and unloading areas,
- > Boyahane ve bakım atölyelerinde,
Plants and maintenance shops,
- > Otopark ve servis alanlarında vb. yerlerde zemin ve duvar kaplaması olarak kullanılır.
As a floor and wall coating in car parking garages and service areas.

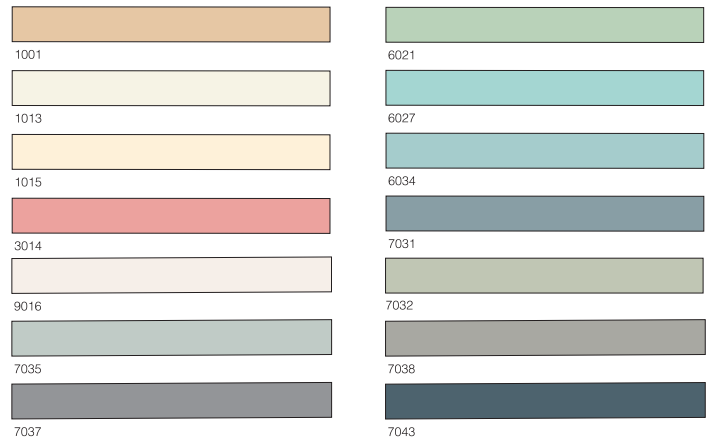


Ambalaj
Packaging

15 kg SET

Sarfiyat
Consumption

1,45 - 1,50 kg/m²
(1 mm kalınlık için)



Renkler yaklaşık, gerçek renkleri yansıtmayabilir
Colors are approximate and may not reflect actual colors.

AC 46

Beton Sertleştirici ve Tozuma Önleyici Sıvı Reçine
Thermoplastic Resin Based Primer and Dust Proofing Liquid Resin



TR KÖSTER AC 46 solvent içeren, termoplastik reçine esaslı, şeffaf sıvıdır. Uygulandığı emici ve mineral esaslı yüzeylere derinlemesine nüfuz ederek emprenye eder. Tozuyan veya ufalanan yüzeylerde serbest parçaları bağlar, toz oluşumuna engel olur ve yüksek aderans yüzeyleri oluşturur. Sıvı geçirimsizliğini artırır, emici yüzeylerin yağ - gres ve sıvı emiciliğini azaltır. Yapısal olmayan kılcal çatlakları doldurur, donma - çözünme çatlaklarının oluşumuna engel olur. Yüzeylerin aşınma direncini artırır, mineral esaslı yüzeylerin üst katmanlarını sertleştirir. Kaygan ve parlak bir film tabakası oluşturmaz. UV ışınlarına ve dış hava koşullarına karşı tam olarak mukavimdir, zamanla solma - kararma - kabarma yapmaz, zemin kaplamasının görüntüsünü değiştirmez.



EN KÖSTER AC 46 is a thermoplastic resin based, solvent containing, transparent impregnating primer and surface hardener for all absorbent mineral based surfaces. The material has a very low viscosity and impregnates even very dense surfaces. The resulting surfaces are dust free and resistant to mechanical wear. The material has high resistance to sunlight, does not yellow or darken after exposure to sunlight and can be used in exterior applications.



Ambalaj
Packaging

5 lt teneke/pail
50 lt varil/barrel

Sarfiyat
Consumption

0,15 - 0,25 lt/m²

KULLANIM ALANLARI / FIELDS OF APPLICATION

- > Tozuyan ve ufalanan yüzeylerin kuvvetlendirilmesinde,
Strengthening of weak, dusting and crumbling surfaces,
- > Mineral esaslı yüzeylerin aşınma dirençlerinin artırılmasında ve yüzeylerin sertleştirilmesinde,
Increasing the abrasion resistance of mineral-based surfaces and hardening the surfaces,
- > Aderansı düşük yüzeylerde kaplama ve yapıştırıcı uygulamalarından önce aderans yüzeyi oluşturulmasında,
For strengthening weak surfaces before coating and adhesive applications,
- > Alçıpan levhaların yapıştırıcı uygulaması öncesinde emprenye edilmesinde,
Impregnating of gypsum boards before adhesive application,
- > Beton, şap ve saha betonlarının kaplanmasında,
Coating of concrete, cement screed and field concrete,
- > Açık veya kapalı mekanlarda yapılan uygulamalarda, KÖSTER Dachflex, KÖSTER BD 50, KÖSTER Wandflex vb. uygulamalar öncesinde tozumaya karşı emprenye olarak,
In indoor or outdoor applications, KÖSTER Dachflex, KÖSTER BD 50, KÖSTER Wandflex etc. as an impregnation against dusting before applications,
- > KÖSTER EG 155 uygulamalarından önce emprenye astar olarak kullanılır.
As an impregnation primer before KÖSTER EG 155 applications.





EG 155

Termoplastik Reçine Esaslı Havuz Boyası Thermoplastic Resin Based Pool and Floor Paint

TR KÖSTER EG 155 termoplastik reçine esaslı, tek bileşenli, solvent içeren zemin boyasıdır. Kuru ve hafif nemli yüzeylere uygulanabilen KÖSTER EG 155, yüksek örtücülüğe sahiptir. Formülasyonundaki özel termoplastik akrilik reçinesi ve katkıları sayesinde çok yüksek su direncine sahiptir ve sürekli su temasından etkilenmez.

UV ışınlarına ve dış hava koşullarına dayanımlı olan KÖSTER EG 155 süs havuzlarında duvar ve zemin boyası olarak, villa garajlarında ve tesisat odalarında dekoratif ve ekonomik zemin kaplaması olarak kullanılır.



AVANTAJLARI / ADVANTAGES

- > UV ışınlarına dayanımlıdır
Resistant to UV light
- > Dış etkenlere dayanımlıdır
Resistant to outdoor weather conditions
- > Nem toleranslıdır ve suya karşı dirençlidir
Moisture tolerant and water resistant
- > Buhar geçirgen yapıya sahiptir
Vapour permeable structure
- > Aşınmaya dayanımlıdır
Resistant to abrasion
- > Düşük sarfiyatlı ve ekonomiktir
Low consumption and economic
- > Tek bileşenlidir
Single component
- > Kolay temizlenebilir özelliğe sahiptir
Easy-to-clean

EN KÖSTER EG 155 is a thermoplastic resin based, solvent containing and pigmented pool paint, which is highly resistant to sunlight and has excellent color stability.

KÖSTER EG 155 is resistant to weathering and erosion. Due to its high water stability it can be used for underwater applications like ponds and decorative pools.

KULLANIM ALANLARI / FIELDS OF APPLICATION

- > Brüt beton, şap ve sıva yüzeylere,
Concrete, cement screed and rendered surfaces,
- > Mineral esaslı yüzeylere,
Mineral based surfaces,
- > Zemin hazırlığı yapılmış metal yüzeylere,
On metal surfaces with surface preparation,
- > Çimento levhaların ve çimento yonga levhaların üzerine,
Cement boards and fiber cement boards,
- > Zemin ve duvarlara,
Floors and walls,
- > Dekoratif havuzlarda ve süs havuzlarında uygulanır.
Application areas include decorative pools and ponds.

Mavi

Renk yaklaşık, gerçek tonu yansıtmayabilir.

Color are approximate and may not reflect actual color.



Ambalaj
Packaging

25 kg veya 5 kg teneke/pail

Sarfiyat
Consumption

0,2 - 0,3 lt/m²
(her katta)
(per each coat)



Mastikler, Dilatasyon ve Pah Bantları Sealants, Dilatation and Joint Tapes

KÖSTER PU-Flex 25

KÖSTER PU Primer 110

KÖSTER PU Primer 120

KÖSTER Flex Band

KÖSTER KB-Fix

KÖSTER Fixband-Vlies

KÖSTER K120-W Pah Bandı

KÖSTER Fugenspachtel FS-H

KÖSTER Fugenspachtel FS-V

KÖSTER FS-Pox Primer 2K

KÖSTER Quellband 2520

KÖSTER Super Fleece



PU-Flex 25

Poliüretan Mastik

Low Modulus Polyurethane Sealant



EN 15651-1 (Sealants for facades)

EN 15651-4 (Sealants for floor joints with foot traffic)
ISO 11600, F - 25 LM standartında uygunluk belgesi

TR Poliüretan esaslı, UV dayanımlı, tek bileşenli, yüksek elastikiyete sahip, hava nemi ile kurlaşan macun kıvamlı derz dolgu mastiğidir. Açık alanlarda ve dış cephelerde kullanıma uygundur, güneş ışınları sebebi ile solmaz. Kalıcı elastiktir ve üzeri boyanabilir.

KÖSTER PU Flex-25 tabanca ile kolayca uygulanabilir ve düzeltme yapılabilir. Su, tuzlu su, güneş, dış hava koşulları, ısı farkları, deterjanlar ve benzeri etkilere karşı yüksek dayanımı vardır. Yumuşak fakat akıcı olmayan kıvamı sayesinde, elleri yormadan uygulanabilir. Duvar ve baş üstü uygulamalarda akma ve sarkma yapmaz.



EN KÖSTER PU Flex-25 is a highly elastic, low modulus polyurethane sealant, with good UV resistance and excellent adhesion to typical construction materials.

KÖSTER PU Flex-25 is one component and cures with moisture to form a flexible sealant which can be overpainted after curing is finished. The sealant is non sagging, highly thixotropic, easy smoothing and has good workability.

KULLANIM ALANLARI / FIELDS OF APPLICATION

- Bina derzlerinin sızdırmaz ve kalıcı elastik şekilde doldurulmasında kullanılır,
Sealing of building joints - waterproof and permanently elastic,
- Prefabrik eleman birleşim noktalarında,
Connections of precast elements,
- Çatı ve teras derzlerinde,
Roofs and terrace joints,
- Parapet ve denizliklerin birleşim noktalarında,
Connections of parapet walls and window sills,
- Alüminyum/PVC doğrama ve kapı kasalarının sızdırmazlığının sağlanmasında,
Sealing of window and door profiles made of PVC or aluminium,
- Cephe panellerinin sızdırmazlığının sağlanmasında ve ek yerlerinde,
Sealing of facade cladding panels,
- Çelik konstrüksiyon ve betonarme gibi farklı yapı malzemelerinin birleşim detaylarında kullanılır.
Connection joints of different building materials like concrete and metal profiles etc.

Uygulama zeminleri : Beton, beton şap, siva, tamir harcı, tuğla ve briket duvar, alüminyum ve PVC doğrama, metal, cam, mermer ve granit, alüminyum cephe panelleri, prekast beton elementler.

Application Substrates : Concrete, cement screed, render, mortar, brick masonry, aluminium windows and panels, PVC windows and pipes, metal, glass, marble, granites, stone etc.

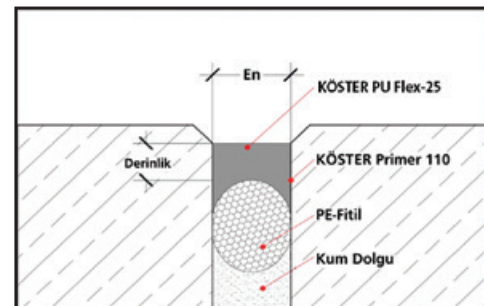


Ambalaj
Packaging

Her kolide 20 ad x 600 ml sosis
Each box contains 20 pcs x 600 ml sausage

Sarfiyat
Consumption

1,50 gr/cm³



PU Primer 110

Poliüretan Esaslı Mastikler için Aderans Astarı (emici yüzeyler için)
PU Primer for Porous Surfaces

TR Poliüretan esaslı mastikleri beton, siva ve harç gibi emici ve mineral esaslı yüzeylere uygulamadan önce kullanılan ve tozumu önleyen, aderansı kuvvetlendiren ince akışkan, solvent bazlı astardır.

AVANTAJLARI / ADVANTAGES

- > Tozumu önler ve yüzeyleri sağlamlaştırır,
Prevents dusting and strengthen surfaces,
- > Aderansı kuvvetlendirir,
Improves adhesion,
- > Tek bileşenli ve poliüretan esaslıdır,
Single component and polyurethane based,
- > Beton, siva, şap ve tamir harcı gibi emici yüzeylere uygulanabilir.
Can be applied to absorbent surfaces like concrete, render, screed and repair mortar.



EN KÖSTER PU Primer 110 promotes the adhesion of polyurethane sealants to porous surfaces, such as concrete, cement, wood and teak etc. The primer penetrates the material and eliminates residual dust.



Ambalaj
Packaging

0,25 L teneke/pail

Sarfiyat
Consumption

30 - 50 ml/m²

PU Primer 120

Poliüretan Esaslı Mastikler için Aderans Astarı (emici olmayan yüzeyler için)
PU Primer for Non-Porous Surfaces

TR Poliüretan esaslı mastikleri alüminyum, boyalı sac, PVC doğrama, PVC tesisat borusu, seramik, cam gibi emici olmayan yüzeylere uygulamadan önce kullanılan ve aderansı kuvvetlendiren ince akışkan, solvent bazlı astardır.

AVANTAJLARI / ADVANTAGES

- > Aderansı kuvvetlendirir,
Improves adhesion,
- > Tek bileşenlidir,
Single component,
- > Çok süratli kurur.
Dries very fast.



EN KÖSTER PU Primer 120 promotes the adhesion of polyurethane sealants to non-porous surfaces, such as rigid PVC, aluminium, glass and glazed tiles. The primer also cleans the surface from grease and activates the surface.



Ambalaj
Packaging

0,25 L teneke/pail

Sarfiyat
Consumption

30 - 50 ml/m²



Flex Band

Elastik Dilatasyon Bandı
Elastic Joint Sealing Tape

Ege Üniversitesi İçme Suyuna Uygunluk Raporu
İstanbul Teknik Üniversitesi Test Raporu No: 843-27.08.2007

TR Yüksek UV dayanımına ve mekanik mukavemete sahip termoplastik reçineden imal edilmiş olan, kalıcı elastik (-30°C ve +80°C aralığında) dilatasyon bandıdır.

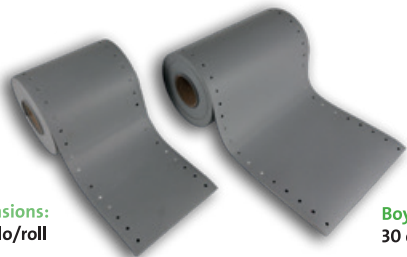
Binalardaki dilatasyon derzlerinin, geniş ve düzensiz çatlakların yalıtımında, yüzme havuzu ve su depolarının genleşme derzlerinde, su kanallarında ve yüksek oranda hareket beklenen pek çok yapı elemanında kullanılır.

Montaj yapılırken yapıştırıcı olarak KÖSTER KB-Fix yüksek performanslı, epoksi yapıştırıcı kullanılmalıdır.



AVANTAJLARI / ADVANTAGES

- > Yüksek UV dayanımı, dış etkenlere karşı dayanımlı,
High resistant to UV and external factors,
- > İçme ve kullanma suyu depolarında kullanıma uygun,
Suitable for using in drinking and utility water tanks,
- > Bitki köklerine dayanımlı,
Resistant to plant roots,
- > Sürekli su temasına dayanımlı,
Resistant to permanent immersion or water contact,
- > Yüksek elastikiyet (% 750 kopma uzaması),
High elasticity (750% elongation),
- > Yüksek yırtılma ve delinme direnci,
Tear and puncture resistance,
- > Kolay işlenebilirlik, ek yerleri sıcak hava kaynağı ile birleştirilir,
Easy application, can be joined with hot air welding,
- > Hasar görmesi durumunda süratli ve kalıcı tamirat imkanı sağlar.
Can be repaired fast and permanent in case of damaged.



Boyutlar / Dimensions:
20 cm x 20 mt rulo/roll

Boyutlar / Dimensions:
30 cm x 20 mt rulo/roll

EN KÖSTER Flex Band is a highly elastic and tear resistant waterproofing tape produced from a special FPO based material in a unique extrusion process. KÖSTER Flex Band has 750% elongation and can bridge cracks and joints. The tape is UV resistant and puncture resistant and can be joined with hot air welding. KÖSTER Flex Band is used for the waterproofing of movement joints, random cracks, construction and connections joints.

KÖSTER Flex Band should be glued to both sides of the joint with KÖSTER KB-Fix epoxy adhesive.

KULLANIM ALANLARI / FIELDS OF APPLICATION

- > Yatay - dikey ve baş üstü dilatasyonların su yalıtımında,
Waterproofing of horizontal, vertical and above head dilatations,
- > Geniş ve düzensiz çatlakların yalıtımında,
Waterproofing of wide and irregular cracks,
- > Taban - parapet bağlantılarının elastik su yalıtımında,
Elastic waterproofing of floor - parapet wall connections,
- > Çelik konstrüksiyon ve betonarme gibi farklı yapı malzemelerin birleşim yerlerinde,
Connections of different building materials like steel construction and reinforced concrete,
- > Teras, balkon, dış cephe,
Terrace, balconies, exterior walls and building facades,
Islak hacim (banyo ve mutfak),
Wet and damprooms (bathrooms and kitchens),
- > Temel ve perde beton, bina dilatasyonları,
Expansion joints in external basement walls and and foundation slabs,
- > Beton boru ve su kanalları,
Concrete pipes and irrigation channels,
- > Yüzme havuzu ve içme suyu depoları, atık su üniteleri,
Swimming pools and drinking water reservoirs (concrete),
- > Tünel ve benzeri yer altı yapıları,
Underground structures like tunnels,
- > Katlı otopark ve park alanları,
Underground car parking garages and parking areas,
- > Düzensiz çatlaklar tamiratında kullanılır.
Irregular cracks in concrete slabs,
- > Uygulama yüzeyleri : Beton, sıva, şap, epoksi veya çimento esaslı tamir harcı, ahşap, sac, alüminyum, CTP, epoksi, doğal ve yapay taş vb. zeminlere.
Application substrates : Concrete, render, screed, epoxy or cement based repair mortar, wood, aluminum, GRP, epoxy, natural and artificial stone etc.



KB-Fix

Epoksi Esaslı Yapıştırıcı
High Performance, Epoxy Paste Adhesive

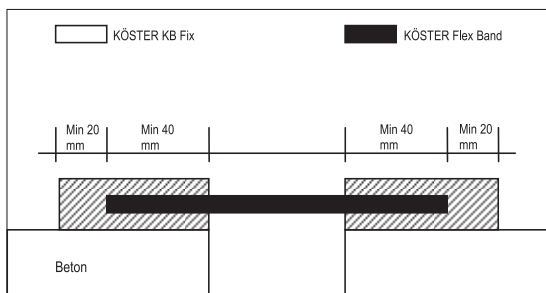


İstanbul Teknik Üniversitesi Test Raporu

TR İki bileşenli, solvent içermeyen, yüksek performanslı yapıştırma harcıdır. Tiksotropik özelliğindedir, duvar ve tavanlarda dahi sarkma ve akma yapmadan kullanılabilir. Beton, metal, taş, ahşap gibi pek çok farklı malzemeye kuvvetle yapışır, yüksek erken mukavemeti sayesinde süratli montaja imkan verir. KÖSTER Flex Band dilatasyon bantlarının montajında kullanılır. Ayrıca taş, beton, metal ve ahşap yapıştırma işlerinde kullanılır.



EN KÖSTER KB Fix is a two-part, epoxy based, high performance adhesive and repair mortar. The material is thixotropic and in paste form, contains no solvents. The material has high adhesion strength to concrete, mortar, metal, wood and many other building materials without the use of a primer. The cured layer is waterproof and has high compressive strength. Horizontal, vertical or overhead applications are possible.



KULLANIM ALANLARI / FIELDS OF APPLICATION

- > KÖSTER Flex Band dilatasyon bantlarının montajında, Installation of KÖSTER Flex Band dilatation tapes,
- > Metal profil ve çelik lamaların betona yapıştırılmasında, Bonding of metal profiles and steel profiles to concrete,
- > Beton, taş, metal, ahşap ve CTP parçaların kendi aralarında ve birbirine yapıştırılmasında, Bonding of concrete, stone, metal, wood and FRP parts,
- > Yer ve duvar seramiklerinin, granit ve mermer plakaların yapıştırılmasında kullanılır, Bonding floor and wall ceramics, granite and marble plates,
- > Çatlakların tamiratında ve enjeksiyon dübellerinin yapıştırılmasında kullanılır, For the repair of cracks and to fix injection ports,
- > İç ve dış kullanıma uygundur. Can be used in both exterior and interior.

AVANTAJLARI / ADVANTAGES

- > Yüksek yapışma gücüne sahiptir, Very good adhesion to most building materials,
- > Tiksotropiktir, akma ve sarkma yapmaz, Thixotropic, does not flow or sag,
- > Solvent içermez. Nem toleranslıdır, kuru ve nemli yüzeylere uygulanır, Solvent free and moisture tolerant, can be applied on both damp and dry surfaces,
- > Bileşenleri farklı renkte olup karışınca gri renk oluşur, bu sayede yeterli karışım yapıldığı kontrol edilebilir, uygulama hatalarını önler, Black and white coloured components ensure proper mixing control,
- > Yumuşak kıvamlıdır, karıştırma ve uygulama işlemi kolaydır. Soft but thixotropic paste makes mixing and application easy.



Ambalaj
Packaging

5 kg SET

Sarfiyat
Consumption

2,0 kg/Lt



Fixband-Vlies

Kendinden Yapışkanlı Bütül Yalıtım Bandı
Butyl Based, Self Adhesive Joint Sealing Tape

TR KÖSTER Fixband-Vlies butil esaslı, üst kısmı non-woven keçe kaplı, kendinden yapışkan pah bandıdır. Üst kısımlarındaki keçe taşıyıcıları sayesinde sürülerek uygulanan sıvı su yalıtımı ürünleri ile çok iyi uyum sağlar ve eksiz bir yalıtım katmanı oluşturur. Ayrıca üzerine doğrudan sıva uygulaması yapılabilir. Farklı yapı malzemelerinin arasındaki geçişlerde (beton - sac arasında, çatı derelerinde, ıslak hacimlerde, kasa - doğrama geçişlerinde, beton çatlaklarında, pah dönüşlerinde) kullanıma uygun olan üstün nitelikli ve çok kolay uygulanabilme özelliğine sahiptir.



EN KÖSTER Fixband-Vlies is a butyl based, self adhesive joint sealing tape with fleece-laminated upper side and is used for the secure bridging of joints, wall floor junctions and in areas prone to cracking. The fleece laminated upper layer of the material has good adhesion to cement renders and mortars. In wet room waterproofing applications it is used in combination with KÖSTER BD 50.

KÖSTER Fixband-Vlies self-adhesive joint tape is used as a window and door flashing tape.



Genişlik / Width: 15 cm
Boy / Length: 20 mt per box

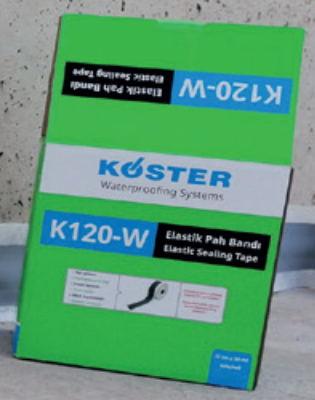
Genişlik / Width: 7,5 cm
Boy / Length: 40 mt per box

KULLANIM ALANLARI / FIELDS OF APPLICATION

- > Islak hacimlerin yalıtımında,
Waterproofing of wet and damprooms,
 - > Zemin-duvar birleşim noktalarındaki pahlarda,
Joint tape to seal wall to floor connections,
 - > Betondaki statik çatlakların tamiratında,
To seal static cracks in concrete,
 - > Pencere ve kapı kasalarının su ve rüzgar yalıtımında kullanılır.
As a window and door flashing tape.
 - > Aşağıdaki KÖSTER ürünleri ile uyumludur:
Suitable with following KÖSTER products:
- | | |
|---------------------------|---------------------------------|
| > KÖSTER BD 50 | > KÖSTER NB Sistem |
| > KÖSTER Dachflex | > KÖSTER 2K Flex |
| > KÖSTER KB-Pur 214 | > KÖSTER NB Elastik 2K |
| > KÖSTER KBE Flüssigfolie | > KÖSTER NB Super Elastik BEYAZ |
| > KÖSTER Deuxan 2K | > KÖSTER Wandflex |
| > KÖSTER Polyflex 2K | |



Samsun Medical Park Hastanesi



K120-W Pah Bandı

Keçe Taşıyıcılı Elastik Pah Bandı
Highly Flexible Joint Sealing Tape

TR KÖSTER K120-W Pah Bandı elastomerik malzemeden imal edilmiş, yan kısımları polipropilen (PP) keçe taşıyıcılı ve orta kısmı yüksek elastikiyete sahip termoplastik yalıtım bandıdır. Yan kısımlarındaki polipropilen (PP) keçe taşıyıcıları sayesinde sürerek uygulanan sıvı su yalıtım ürünleri ile çok iyi uyum sağlar ve eksiz bir yalıtım katmanı oluşturur. Yüksek alkali dayanımı sayesinde teras ve balkon gibi dış mekanlarda uygulanan çimento esaslı ürünler ile de uyumludur.

Farklı yapı elemanlarının birleşim yerlerinde, betondaki çatlakların tamiratında, taban ve duvar birleşim yerlerindeki pahlarda, prekast veya betonarmelerin ek yerlerinin yalıtımında uygulanır.



EN KÖSTER K120-W Sealing Tape is a highly flexible joint sealing tape made of high quality elastomeric material, with a PP non-woven fabric laminated on both sides. It is compatible with many liquid waterproofing materials, including cement based slurries.

KÖSTER K120-W is used to connect area waterproofings in zones which are in danger of cracking. It seals construction joints in wet rooms, on balconies, terraces and bridges, transitions in wall to floor junctions.



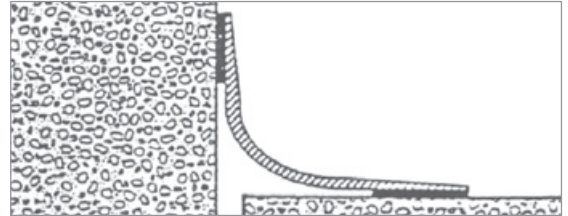
Ambalaj
Packaging

50 mt rulo/roll

KULLANIM ALANLARI / FIELDS OF APPLICATION

- > Islak hacimler, balkon, teras ve çatı derelerinin yalıtımında,
Wet and damprooms, balconies, terraces and roof gutters,
- > Aşağıdaki KÖSTER ürünleri ile uyumludur:
Suitable with following KÖSTER products:

- > KÖSTER BD 50
- > KÖSTER Dachflex
- > KÖSTER KB-Pur 214/214 FLEX
- > KÖSTER KBE Flüssigfolie
- > KÖSTER Deuxan 2K
- > KÖSTER Polyflex 2K
- > KÖSTER NB 2000
- > KÖSTER 2K Flex
- > KÖSTER NB Elastik 2K
- > KÖSTER NB Super Elastik BEYAZ



Zemin - duvar birleşim detay
Floor - wall connection detail



İzmir Katip Çelebi Üniversitesi



Fugenspachtel

Polisülfid Mastik (2K)

Polysulphide Sealant (2C)

TR Polisülfid esaslı, iki bileşenli elastik derz dolgusudur. Araç trafiğine dayanımlıdır. Mekanik zorlamalara, aşınmaya ve UV ışınlarına dayanımlıdır. Kürünü tamamladıktan sonra su, tuzlu su, tuz çözeltileri, benzin, jet yakıtı, mazot ve mineral yağlara dayanımlıdır. Çürümeye ve bitki köklerine dayanımlıdır. Akaryakıt istasyonlarında kullanıma uygundur.



EN Solvent free and elastic sealant based on polysulphide. KÖSTER Fugenspachtel polysulphide sealants are designed for joints that need to withstand prolonged immersion in liquids. After curing KÖSTER Fugenspachtel forms a permanently elastic sealant with good weather-resistance and resistance against chemicals such as water, seawater, salt solutions, petrol and mineral oils. Typical applications include swimming pools, fountains, cooling towers, fuel and chemical storage tanks, wastewater treatment and petrochemical plants.

FS-H Zemin uygulamaları için akışkan tip
For horizontal joints (flowable, self leveling type sealant)

FS-V Duvar ve tavan uygulamaları için akmaz tip
For vertical joints (thixotropic, non-sag type sealant)

FS-V tipi macun kıvamında ve tabanca ile uygulanır,
FS-H tipi akışkandır ve dökülerek uygulanır



FS-V type is in paste form and is applied with a mastic-gun,
FS-H type is flowable and is applied by pouring

KULLANIM ALANLARI / FIELDS OF APPLICATION

- > Dikey ve yatay derzlerde ve dilatasyonlarda,
Vertical and horizontal movement joints and dilatations,
- > Toprak altı ve üstü yapılarda,
Below ground and above ground structures,
- > Havuz, su deposu ve arıtma tesislerinde,
Swimming pool, water reservoirs and water treatment plants,
- > Akaryakıt istasyonlarında ve oto servislerinde,
Gas stations and car repair shops,
- > Otopark ve garajlarda,
Parking lots and multi storey car parks,
- > Endüstriyel zeminlerde,
Industrial floors, like factories and warehouses,
- > Prefabrik elemanların derzlerinde kullanılır.
Joints of prefabricated concrete elements.

AVANTAJLARI / ADVANTAGES

- > İki bileşenlidir,
Two component,
- > Araç trafiğine dayanımlıdır,
Resistant to vehicle traffic,
- > UV ışınlarına ve dış etkenlere dayanımlıdır,
Resistant to UV light and external weather conditions,
- > Jet yakıtına, akaryakıtlara, yağlara ve kimyasallara dayanımlıdır.
Resistant to jet fuel, fuel-oil, oils and many other chemicals.



Ambalaj:
Packaging: 3,50 kg SET

Sarfiyat:
Consumption 1,6 kg/ltr



Ambalaj:
Packaging: 4,0 kg SET

Sarfiyat:
Consumption 1,45 kg/ltr



FS-Pox Primer 2K

Polisülfid Mastik Astarı
Polysulfide Sealant Primer

TR İki bileşenli, şeffaf, solvent içeren, epoksi reçine esaslı yüksek aderans astarıdır. Beton, sıva ve harç gibi emici ve mineral esaslı yüzeylere uygulamadan önce kullanılan ve tozumu önleyen, aderansı kuvvetlendiren ince akışkan, solvent bazlı astardır.

KÖSTER FS-Pox Primer 2K astar olarak uygulandıktan sonra, üzerine KÖSTER Fugenspachtel FS-H/FS-V polisülfid derz dolgu macunu uygulanır, bu astar özellikle sürekli su teması olan yüzeylerde mükemmel aderans sağlar.



EN Two-component, transparent, solvent-containing, epoxy resin-based high adhesion primer. It is a low viscosity, solvent-based primer that is used before application of KÖSTER Fugenspachtel polysulfide sealant.

It is intended for absorbent and mineral-based surfaces such as concrete, cement screed, render and mortar. It strengthens the substrate, prevents dusting, binds loose particles and improves adhesion, especially in applications where prolonged water contact is expected.



Ambalaj
Packaging

0,50 kg SET

Sarfiyat
Consumption

1 mt derz için takr. 30-40 gr
For each mt of joint apr. 30-40 gr

KULLANIM ALANLARI / FIELDS OF APPLICATION

- > Beton ve şap,
Concrete and cement screed,
- > Sıva ve tamir harcı,
Cement screed and repair mortar,
- > Tuğla, gazbeton ve briket yüzeylere uygulanır,
Brick, gas concrete block and cement blocks,
- > Yüzme havuzu, su deposu ve arıtma tesisleri gibi su altında kalan derzlerde,
Immersed joints like swimming pools, water reservoirs and water treatment plants,
- > Kimyasallarla etkileşimin beklendiği, kimyasal üretim fabrikaları, akaryakıt istasyonları ve oto servisleri gibi zeminlerde kullanılır.
Industrial floors where contact with chemicals is expected, like chemical factories, gas stations and car repair shops.



Bursa Endülüs Park Evleri

UYGULAMA ŞEKLİ / APPLICATION METHOD

- > Derzlerin her iki yanı bantlanır,
Both sides of joints are taped with masking tape,
- > KÖSTER FS-Pox Primer 2K temiz bir fırça ile derzin her iki yanına uygulanır ve bantlar kaldırılır,
Applied with a clean brush on both flanks of the joints and masking tapes are removed,
- > Astarın tam olarak kurumması beklenir,
Wait until primer cures,
- > Derz derinliği PE esaslı fitil veya benzeri ile sınırlandırılır,
Joint depth is limited with PE foam joint filler,
- > Derzler KÖSTER Fugenspachtel FS-H veya FS-V ile doldurulur.
Joints are filled with KÖSTER Fugenspachtel FS-H and FS-V.



Quellband 2520 - Şişen Bant (25x20 mm)

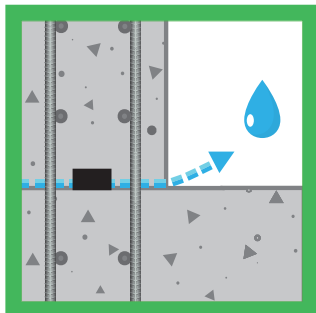
Suyla Şişen Su Tutucu Bant
Water Swellable Joint Tape

TR KÖSTER Quellband 2520 betonarme yapıların derzlerine basınçlı veya basınçsız suya karşı yalıtım amacı ile kullanılan sodyum bentonit esaslı genişleme özelliğine sahip banttır. Su ile temas halinde genişleşerek suyun geçişine engel olur ve su yalıtımı sağlar. Tuzlu su ve atık su ortamlarında sınırlı genişleme özelliğine sahiptir. İçme suyu ve kullanma suyu depolarında kullanıma uygundur.

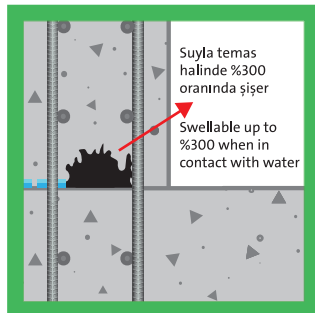


EN KÖSTER Quellband 2520 is a sodium bentonite based water swellable joint tape that swells upon contact with water to form a long lasting seal in concrete cold joints. KÖSTER Quellband has an alkalinity activated surface coating which stops premature swelling of the tape on the building site.

KÖSTER Quellband 2520 is used in construction joints in foundation slabs and below grade walls, external basement and foundation walls, water tanks and swimming pools, precast concrete walls systems and tunnels, sewer manholes, pipes etc.



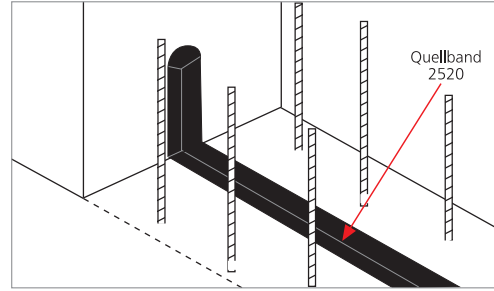
Radye temel ve perde duvar arasındaki su sızıntısı
Water leakage between foundation slab and concrete basement wall



Quellband süratle şişerek su akışını keser
Quellband quickly expands and stops water leakage

KULLANIM ALANLARI / FIELDS OF APPLICATION

- > Soğuk derzlerin su yalıtımında,
Waterproofing of cold joints and construction joints in concrete,
- > Radye temel ve perde beton birleşim noktalarında,
Waterproofing between foundation slab and concrete basement walls,
- > Boru ve metal aksam geçişlerinin ve kasetlerin yalıtılmasında kullanılır,
Waterproofing of pipe penetrations,
- > Yüzme havuzları ve su depoları.
Swimming pools and water reservoirs.



AVANTAJLARI / ADVANTAGES

- > Ek yerlerinde bindirme yapılmasına gerek yoktur,
No overlapping is required,
- > Uygulandıktan yıllar sonra dahi su gelmesi durumunda şişerek kesin yalıtım sağlar,
Even years later after application, stops water flow by expanding,
- > Uygulaması son derece kolaydır, özel uygulama aparatı gerektirmez.
Easy application, does not require special application tools.



Ambalaj
Packaging

Her kolide 30 mt
Each box contains 30 mt

Super Fleece

Likit Su Yalıtım Ürünleri için Takviye Keçesi
Special Reinforcement Tape For Liquid Waterproofing Products

TR KÖSTER Super Fleece ürünü likit su yalıtımı ürünleri ile beraber kullanıma uygun, yüksek mukavemetli takviye keçesidir. Özellikle pah dönüşlerinin oluşturulmasında, çatlakların tamiratında, su gideri-havalandırma baca ve metal konstrüksiyonlara bağlantı oluşturulmasında kullanılmaktadır. KÖSTER Super Fleece likit su yalıtımı ürünlerini bünyesine emerek kürleşir ve yüksek mukavemetli, yırtılmaz ve çatlak köprüleyen bir tabaka oluşturur.

Aşağıdaki KÖSTER ürünleri ile uyumludur:
Suitable with following KÖSTER products:

- > KÖSTER BD 50 ve KÖSTER Dachflex
- > KÖSTER KB-Pur 214/214 FLEX
- > KÖSTER KB-Pur 215
- > KÖSTER KBE Flüssigfolie
- > KÖSTER Deuxan 2K ve KÖSTER Polyflex 2K
- > KÖSTER Wandflex
- > KÖSTER KB-Pur 222/223/Ultraflex/Bituflex



Ambalaj
Packaging

10 cm x 50 mt rulo/roll
20 cm x 50 mt rulo/roll



EN KÖSTER Super Fleece 120 is a non-woven fleece which is used as a reinforcement for liquid applied waterproofing materials. KÖSTER Super Fleece 120 quickly absorbs the liquid applied waterproofing material and cures together to form a highly tear resistant, crack bridging and waterproof fleece lamination.



KULLANIM ALANLARI / FIELDS OF APPLICATION

- > Islak hacimlerde (mutfak ve banyo),
Wet and damprooms (kitchens and bathrooms),
- > Balkon ve teraslarda,
Balconies and terraces,
- > Çatı derelerinde,
Roof gutters,
- > Baca ve aydınlık bağlantılarının yalıtımında,
Waterproofing of chimney connections, roof windows and skylight,
- > Zemin - duvar birleşim noktalarındaki pahlarda,
Cold joints between floor slabs and walls,
- > Betondaki statik çatlakların tamiratında,
Repairing of static cracks in concrete,
- > Su gideri - havalandırma bacası - çelik konstrüksiyon gibi detay geçişlerinde kullanılır.
Detail waterproofing like water drains - air ducts - steel profiles.



Samsun Belediyesi



İstanbul Havalimanı



Water Planet, Alanya



Müzeler Bölgesi, Avusturya



Schiphol Havalimanı, Amsterdam



Çatlak Enjeksiyonu Sistemleri *Injection Systems*

KÖSTER KB-Pur IN 7
KÖSTER KB-Pox IN
KÖSTER IN 8
KÖSTER KB-Pur GEL



KB-Pur IN 7

Poliüretan Enjeksiyon ile Su Yalıtımı
PU Injection Foam for Water-Bearing Cracks and Joints

Su depoları için test sertifikası
Hygine-Institut 20.12.2010

TR Poliüretan esaslı, su ile reaksiyona giren enjeksiyon ürünüdür. Su ile temas halinde hacimsel olarak 30 kata kadar genişerek suyun akışını süratle durdurur. Kalıcı olarak esnek olan bu izolasyon köpüğü hareketli ve ıslak - su taşıyan çatlakların su yalıtımında kullanılır.

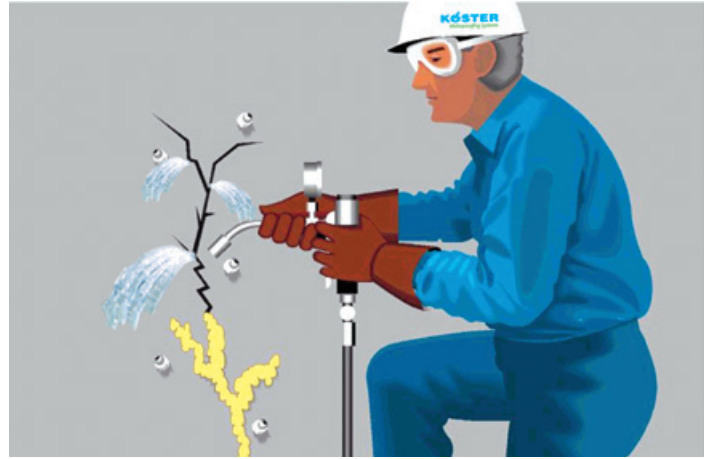
Çatlakların içine yüksek basınçta dayanıklı özel enjeksiyon dübelleri ve yüksek basınçlı pompalar yardımı ile enjekte edilir ve en ince çatlaklara dahi derinlemesine nüfuz eder.



EN KÖSTER KB-Pur IN 7 is a polyurethane prepolymer used with 10% catalyst. The product reacts only when coming into contact with water and forms spontaneously a compact, viscoplastic, waterproof polyurethane foam. KÖSTER KB-Pur IN 7 remains viscoplastic after reacting and is thus able to follow crack movements and to seal permanently without the necessity of subsequent injections with an elastic polyurethane massive resin. KÖSTER KB-Pur IN 7 is solvent free and resistant to hydrolysis. Volume expansion up to 30 times.

Ambalaj:
Packaging: 5,5 kg SET ve 22 kg SET

Sarfiyat: 0,10 kg/lt
Consumption: apr. 0,2 - 0,5 kg/mt of crack



KULLANIM ALANLARI / FIELDS OF APPLICATION

- > Su taşıyan çatlakların yalıtımında,
Waterproofing of water-bearing cracks,
- > Soğuk derzlerin yalıtımında,
Waterproofing of cold joints and connection joints in concrete,
- > Su depolarında ve yüzme havuzlarında,
Swimming pools and water reservoirs,
- > Tünel ve yeraltı depolarında,
Tunnels and below ground structures,
- > Bodrumların içten yalıtımında
su yalıtımı için kullanılır.
Waterproofing of basements from the inside.



KÖSTER Packer (13x130mm)



Su ile temas halinde şişerek suyu keser
Foam reaction occurs when in contact with water



KB-Pox IN

Epoksi Enjeksiyon Reçinesi

Low Viscosity, Epoxy Injection Resin for Structural Repair of Cracks

TR Epoksi esaslı, iki bileşenli, solvent içermeyen çatlak enjeksiyonu ürünüdür. Betonarme, taş ve dolgu tuğla yapılarda görülen statik çatlaklarının güçlendirmesinde kullanılır. Beton yüzeylere ve demir donatılara mükemmel aderansı vardır, kürünü tamamladıktan sonra betona nazaran daha yüksek basma ve çekme dayanımına sahiptir.

Tünel içinde beton çatlaklarına KÖSTER KB-Pox IN enjeksiyon işleminin uygulanması



Application of epoxy injection resin KÖSTER KB-Pox IN for concrete cracks in tunnel

EN Structural cracks are repaired by filling the cracks with a high strength epoxy injection resin that bonds fractured concrete back together. The cured resin has higher mechanical strength than concrete.



Trabzon HES Projesi

Betonarme perde duvarlara enjeksiyon uygulaması



Injection application on reinforced concrete walls

KULLANIM ALANLARI / FIELDS OF APPLICATION

- > Betonarme, taş ve dolu tuğla yapılarda görülen statik çatlakların doldurularak yapının güçlendirilmesinde, Strengthening of structure by filling static cracks on reinforced concrete, stone masonry and brick masonry,
- > Düşük viskozitesi sayesinde zemin betonlarında ve şaplarda görülen çatlakların dökülerek doldurulması için kullanılabilir. Can be used for filling the cracks in concrete foundation slabs, concrete floors and concrete floor screeds due to its low viscosity.



Ambalaj
Packaging

9 kg SET

Sarfiyat
Consumption

1,10 kg/lt



IN 8

Tek Bileşenli, Poliüretan Esaslı Çatlak Enjeksiyonu Ürünü Single Component, Polyurethane Injection Resin

TR KÖSTER IN 8 su ile çok hızlı reaksiyona giren poliüretan prepolimer esaslı enjeksiyon ürünüdür. Sadece su ile temas ettiği anda reaksiyona girer ve çok kısa sürede sert-elastik ve su geçirimsiz bir köpük tabakası oluşturur. Oluşan köpük tabakası kalıcı olarak elastiktir ve beton derzlerindeki/çatlaklarındaki harekete uyum sağlayarak kalıcı olarak su yalıtımı sağlar. Tek bileşenlidir ve katalizör ile karıştırılarak reaksiyon hızı ayarlanabilir.

KÖSTER IN 8 hidroliz dayanımı yüksektir ve solvent içermez, katkı maddesi içermez. Çatlaklardan gelen suyu saniyeler içinde keser, fakat su ile temas etmediği durumlarda uzun kap ömrü sayesinde rahat bir uygulama imkanı sunar. Basınçlı ve yüksek debili suları durdurmakta kullanılır, özellikle tünellerde ve yeraltı yapılarında kullanıma uygundur.



KÖSTER IN 8 enjeksiyonu / Injection of KÖSTER IN 8

EN KÖSTER IN 8 is a single component water-reactive polyurethane prepolymer. The product only reacts in contact with water and then spontaneously forms a firm, tough, elastic, waterproof polyurethane foam. Contact with water is required for curing and foaming reaction. After the reaction, KÖSTER IN 8 remains viscoelastic and is therefore able to follow crack movements and to permanently waterproof without an elastic solid polyurethane resin re-injection. KÖSTER IN 8 is hydrolysis-resistant.



Ambalaj Packaging

5 kg bidon/jerrycan (reçine/resin)
0,5 kg şişe/bottle (katalizör/accelerator)

Sarfiyat Consumption

Her litre boşluk için: takr. 0,1 kg
For each liter of space: apr. 0,1 kg

KULLANIM ALANLARI / FIELDS OF APPLICATION

Betonarme yapıdaki ve taş duvarlardaki çatlakların, soğuk derzlerin ve segregasyonların çok kısa sürede su yalıtımında kullanılır. Basınçlı enjeksiyon sistemi ile uygulanır. Tek defada uygulanır (tek aşamalı enjeksiyon) ve suyu kestikten sonra müteakip uygulama gerektirmez. Basınçlı ve yüksek debili suların durdurulmasında ve su yalıtımı sağlanmasında kullanılır.

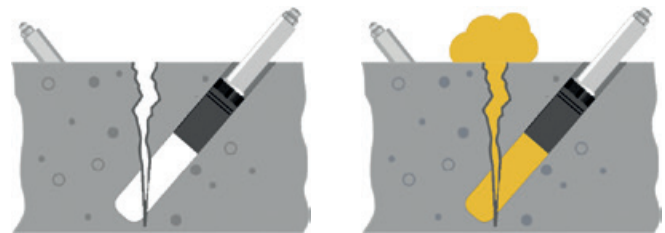
- > Hızlı ve büyük su kaçaklarını köpürtme etkisi ile durdurur.
- > Yatay ve düşey çatlakların su yalıtımında kullanılır.
- > Boşlukları doldurarak kalıcı su yalıtımı oluşturur.
- > Duvar-zemin derzlerinin sızdırmazlığını sağlar.
- > Esnek bir bağ oluşturur.

For one-step and multiple step waterproofing of water-bearing cracks in concrete and masonry using the pressure injection method without reinjection with a solid resin. As a sealing injection in concrete and masonry.

- > Stopping fast large water leakages with foaming action.
- > Waterproofing horizontal and vertical cracks.
- > Capable of filling voids.
- > Sealing wall-floor joints.
- > Create a flexible bond.



KÖSTER IN 8, beton çatlaklarının kalıcı yalıtımında kullanılır.
KÖSTER IN 8 is used for permanent waterproofing of concrete cracks.



IN-8 boşlukları şişerek doldurur.
IN-8 fills the voids by foaming.

KB-Pur GEL

Islak Dilatasyonlar için Poliüretan Esaslı Jel
Water Activated Polyurethane Gel

İçme suyuna uygunluk ve hijyen belgesi
MFPA - 21.12.2000 - Nr. PZ II / 00 - 053

TR Su taşıyan geniş çatlakların ve dilatasyonların yalıtımında kullanılan elastik ve tek bileşenli üründür. Poliüretan esaslı KB-Pur GEL su ile temas halinde süratle reaksiyon verir, su geçirimsiz, elastik ve jel kıvamlı bir dolgu oluşturur.

Nemli, ıslak yüzeylerde uygulama yapılabildiği gibi su altında dahi uygulama yapılabilir. KÖSTER KB-Pur GEL solvent içermez, kokusuzdur. Hijyenik özellikte olup su depolarında dahi kullanıma uygundur.



KÖSTER KB-Pur GEL hazırlanması
Preperation

EN KÖSTER KB-Pur Gel is a solvent-free, water activated polyurethane gel. The material is used for the elastic sealing of dilatations and movement joints even under flowing water and offering excellent penetration properties, superior strength and durability.

KÖSTER KB-Pur Gel is certified for water contact and for contact with potable water. Due to its chemical formulation it can achieve a strong bond to the wet concrete and can even be applied under water.



Ambalaj
Packaging

2,5 kg teneke/pail

Sarfiyat
Consumption

1,10 kg/lt



Trabzon Akçaabat Belediyesi İçme Suyu Deposu

KULLANIM ALANLARI / FIELDS OF APPLICATION

- > Bina dilatasyonlarında,
- > Su taşıyan çatlaklarda,
- > Su altında yapılan enjeksiyonlarda,
- > Toprak stabilizasyonunda,
- > Soğuk derz enjeksiyonlarında kullanılır.
- > Building dilatations,
- > Water-bearing cracks,
- > Underwater injections,
- > Soil stabilization,
- > Injection of cold joints.

Kanalizasyon ve atık su boruları, rögarlar, dağıtım kutuları, tüneller, barajlar, bina derzleri, beton boru ek yerleri ve boru geçişleri.

Sewers, manholes, utility boxes, tunnels, dams, sealing joints, pipe joints, pipe intrusions.



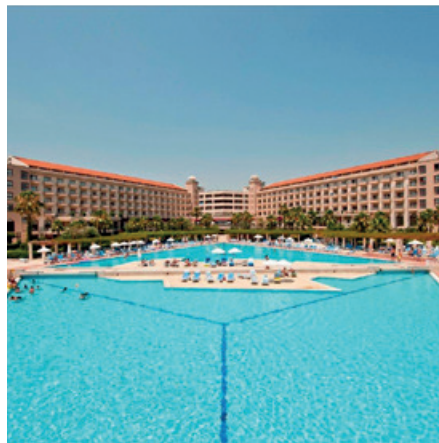
KÖSTER KB-Pur GEL ıslak derzlerin su yalıtımında kullanılır
KÖSTER KB-Pur GEL is used for the waterproofing of wet joints



Richmond Nua Wellness Spa, Sapanca



Ercan Havalimanı, Kıbrıs



Kaya Belek Oteli, Antalya



ASAŞ Alüminyum, Sakarya



Nem Yalıtımı ve Restorasyon Harçları *Horizontal Barriers and Restoration Plasters*

KÖSTER Sanierputz WTA



Sanierputz WTA

Rutubetli Duvarlar için İzolasyon Sıvası
Restoration Plaster for Damp Walls



DIN 18550 standardına uygunluk belgesi

TR KÖSTER Sanierputz WTA, özellikle nemlenme, tuz kusması, çığkelenme, boya kabarması veya yoęuşma görlen duvarların yalıtımı için özel olarak geliştirilmiř çimento esaslı sıvadır. DIN 18550 standardına uygundur. Özellikle bahçe katındaki duvarlarda ve bodrum katlardaki duvar ve kolonlarda görlen nemlenme, rutubetlenme, yoęuşma, tuz kusması ve boya kabarması görlen duvarların izolasyonunda kullanılan KÖSTER Sanierputz WTA řu özelliklere sahiptir.

Su itici özellięe sahiptir.

KÖSTER Sanierputz WTA hidrofob yani su itici özellięi sayesinde ıslak yapı malzemesinden penetre etmeye çalıřan su ve rutubeti geri iterek duvarın ıslanmasına imkan vermez.

Isı yalıtımı özellięine sahiptir.

Bünyesinde barınan %41,1 oranındaki mikro hava kabarcığı sayesinde ısı yalıtımı saęlar ve ısı farklarından dolayı oluřan yoęuşma ve küflenmeleri dengeler.

Tuz kusmasına baęlı kabarmaları önler.

Bünyesinde tuz depolama kapasitesine sahiptir. Yapı elemanının içindeki tuzlar suyla beraber sıva katmanına tařınsa dahi KÖSTER Sanierputz WTA bu tuzları bünyesinde hapsederek yüzeye çıkmasını ve buna baęlı sıva tahribatına ve boya kabarmalarını engeller.

Teneffüs etme özellięine sahiptir.

KÖSTER Sanierputz WTA yüksek su buharı geçirgen bir yapıya sahiptir. Bu özellięi sayesinde rutubetli duvarların kurummasını hızlandırır ve duvarların doęal nem alıřverişini engellemez.

EN KÖSTER Sanierputz WTA restoration plaster for restoration of strong moisture and salt burdened substrates. Due to its high porosity and hydrophobicity, KÖSTER Sanierputz WTA allows for the damage free drying and desalting of masonry even in case of high salt contents. It prevents the formation of condensate and improves the heat insulation. KÖSTER Sanierputz WTA is free of light fillers and this necessitates no further surface treatment prior to the application of paints or wallpapers which are open to vapor diffusion.

It has water repellent properties.

Salts remaining in the wall are absorbed by the KÖSTER Sanierputz WTA preventing salt efflorescence and damage to the plaster or paint.



Istanbul Olimpos Sitesi

Uygulamadan önce duvardaki mevcut sıva kazınır ve KÖSTER Polysil TG 500 ile astarlanır



Existing render is removed before application than wall is primed with Polysil TG 500

Astar kuruduktan sonra KÖSTER Sanierputz WTA ile serpmeye yapılır



KÖSTER Sanierputz WTA is applied as a key coat

Serpme katmanı 24 saat kuruduktan sonra KÖSTER Sanierputz WTA uygulanır



Second layer of KÖSTER Sanierputz WTA is applied after 24 hours

30 - 45 dakika beklendikten sonra tahta mala veya sünger ile tırfillama yapılır



Smoothen with wooden trowel or wet sponge after 30-45 min



Ambalaj
Packaging

25 kg torba/bag

Sarfıyat
Consumption

Her cm sıva kalınlığı için takr. 12 kg/m²
For each cm thickness apr. 12 kg/m²



Su ve Nem Yalıtımında ALMAN Kalitesi

Türkiye'de KÖSTER Yapı Kimyasalları

Türkiye'deki çalışmalarına 1999 yılında başlayan KÖSTER Yapı Kimyasalları A.Ş., su yalıtımı ve yapı kimyasalları sektöründeki yerini her geçen gün genişletmektedir. Türkiye çapında 100'ü aşkın satıcı ve uygulamacı bayileri ile hizmet veren KÖSTER, GEBKİM Kimya İhtisas OSB, Kocaeli ilindeki 10.000 m² kapalı alan üzerine kurulu modern üretim tesislerinde KÖSTER ürünlerinin üretimini yapmaktadır.

@kosteryapikimyasallari



/kosteryapi



company/kosteryapi



/kosteryapi



@kosteryapi





Su ve Nem Yalıtımında **ALMAN** Kalitesi

// İletişim // Contact us

KÖSTER YAPI KİMYASALLARI İNŞ. SAN. ve TİC. A.Ş.
GEBKİM Kimya İhtisas OSB, Atatürk Bulvarı No: 6,
Dilovası (41455) KOCAELİ - TÜRKİYE
T : +90 262 754 20 20 F: +90 262 754 20 30
W: www.koster.com.tr E: info@koster.com.tr

Bizi sosyal medyada takip edin
Follow us on social media



KÖSTER
Waterproofing Systems



DEUTSCHE
BAUCHEMIE



SÜDER
Su Yalıtımları, Derneği

İZODER
İSİ SU SİS ve YALITIM
YALITIMCI DERNEĞİ



Basım Yeri: Özgün Basım
Tanıtım Sanayi ve Ticaret Ltd. Şti.
Basım Tarihi: 01.01.2024

İzinsiz çoğaltma yasaktır. Telif hakkı altındaki tüm içerik KÖSTER Yapı Kimyasalları A.Ş.'ye aittir.
Unauthorized duplication forbidden. All content under copyright owned by KÖSTER Yapı Kimyasalları A.Ş.